



Indici sulla qualità della vita

Premessa

In questo rapporto è presentata la serie storica dei dati che misurano la vivibilità delle province italiane, che ogni anno “Il sole 24 Ore” elabora e pubblica in un dossier sotto forma di classifiche¹.

In particolare sono state elaborate le graduatorie delle province toscane all’interno del contesto nazionale ed in quello regionale, seguendo la logica delle classifiche (a numero minore corrisponde una migliore posizione in graduatoria e viceversa).

Nel periodo preso in esame² fino al 2015 la provincia di Grosseto nella classifica generale non è mai scesa sotto il 50° posto, variando la sua posizione tra il 7° posto del 2009 ed il 33° del 2011. A livello regionale, nel 2009 la nostra provincia ha raggiunto la migliore posizione tra tutte le province toscane, collocandosi successivamente in posizioni intermedie e scendendo all’8° posto nel 2016 (51° posto della graduatoria nazionale).

Le classifiche generali sono poi state analizzate in base a sei ambiti specifici (Tenore di vita, Affari e lavoro, Servizi, ambiente e salute, Ordine pubblico, Popolazione e Tempo libero), le cui graduatorie sono state presentate anche con i relativi dettagli, per spiegare meglio i fattori che determinano la classifica finale, riassunti per la provincia di Grosseto in un prospetto finale.

¹ Per ulteriori dettagli cfr. Diamo i numeri 2-2012 (<http://www.provincia.grosseto.it/index.php?id=1588>)

² Periodo 2007-2017



Posizione delle province toscane nella graduatoria nazionale

Province	Anno										
	2007	2008	2009	2010	2011	2012	2013	2014	2015	2016	2017
AREZZO	36°	34°	62°	45°	28°	19°	21°	37°	36°	34°	21°
FIRENZE	11°	12°	14°	16°	7°	18°	7°	16°	4°	6°	12°
GROSSETO	14°	16°	7°	22°	33°	28°	28°	15°	30°	51°	53°
LIVORNO	38°	30°	19°	20°	14°	30°	31°	11°	27°	14°	17°
LUCCA	16°	42°	37°	60°	27°	33°	47°	47°	53°	36°	54°
MASSA-CARRARA	64°	77°	64°	64°	62°	56°	48°	25°	40°	49°	72°
PISA	47°	46°	49°	42°	42°	31°	30°	29°	22°	31°	47°
PISTOIA	63°	75°	76°	71°	58°	52°	72°	52°	56°	61°	76°
PRATO	25°	75°	73°	68°	47°	35°	49°	35°	42°	53°	38°
SIENA	7°	7°	9°	5°	8°	2°	5°	9°	9°	11°	11°

Fonte: Il Sole 24 Ore

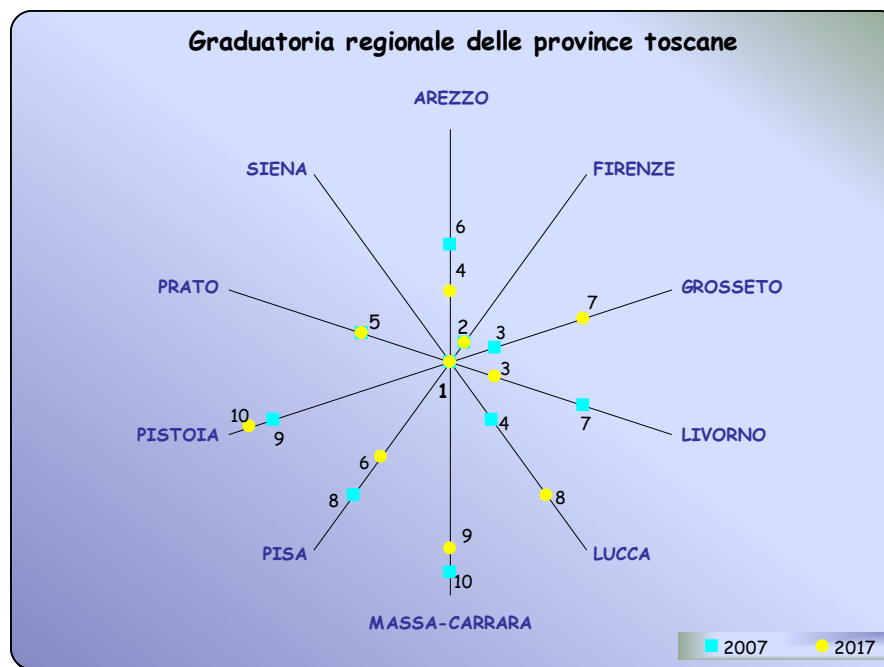




Graduatoria regionale

Province	Anno										
	2007	2008	2009	2010	2011	2012	2013	2014	2015	2016	2017
AREZZO	6°	5°	7°	6°	5°	3°	3°	8°	6°	5°	4°
FIRENZE	2°	2°	3°	2°	1°	2°	2°	4°	1°	1°	2°
GROSSETO	3°	3°	1°	4°	6°	4°	4°	3°	5°	8°	7°
LIVORNO	7°	4°	4°	3°	3°	5°	6°	2°	4°	3°	3°
LUCCA	4°	6°	5°	7°	4°	7°	7°	9°	9°	6°	8°
MASSA-CARRARA	10°	9°	8°	8°	10°	10°	8°	5°	7°	7°	9°
PISA	8°	7°	6°	5°	7°	6°	5°	6°	3°	4°	6°
PISTOIA	9°	8°	10°	10°	9°	9°	10°	10°	10°	10°	10°
PRATO	5°	8°	9°	9°	8°	8°	9°	7°	8°	9°	5°
SIENA	1°	1°	2°	1°	2°	1°	1°	1°	2°	2°	1°

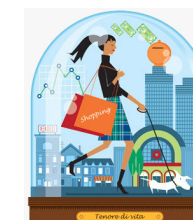
Fonte: nostre elaborazioni su dati "Il Sole 24 Ore"





Posizione delle province toscane secondo il Tenore di vita

La classifica del *Tenore di vita* è basata sui dati relativi all'abitazione, ai consumi per famiglia, agli acquisti online, all'assegno per chi è a riposo, ai depositi bancari, alla ricchezza prodotta e ai protesti.



Graduatoria nazionale

Province	Anno										
	2007	2008	2009	2010	2011	2012	2013	2014	2015	2016	2017
AREZZO	71°	49°	59°	68°	57°	54°	64°	62°	55°	68°	54°
FIRENZE	33°	20°	46°	37°	38°	44°	28°	50°	47°	20°	39°
GROSSETO	67°	63°	48°	46°	48°	54°	53°	42°	61°	51°	60°
LIVORNO	31°	29°	13°	23°	13°	24°	48°	16°	30°	36°	40°
LUCCA	36°	59°	25°	52°	45°	46°	36°	39°	46°	39°	46°
MASSA-CARRARA	64°	64°	13°	54°	55°	31°	57°	52°	62°	67°	62°
PISA	60°	54°	43°	59°	52°	53°	61°	47°	50°	45°	50°
PISTOIA	74°	58°	65°	62°	66°	60°	63°	35°	53°	62°	61°
PRATO	13°	24°	10°	21°	27°	21°	26°	26°	26°	37°	12°
SIENA	47°	27°	19°	12°	32°	24°	42°	53°	52°	19°	23°

Fonte: Il Sole 24 Ore

Graduatoria regionale

Province	Anno										
	2007	2008	2009	2010	2011	2012	2013	2014	2015	2016	2017
AREZZO	9°	5°	8°	10°	9°	7°	10°	10°	8°	10°	7°
FIRENZE	3°	1°	6°	4°	4°	4°	2°	7°	4°	2°	3°
GROSSETO	8°	9°	7°	5°	6°	7°	6°	5°	9°	7°	8°
LIVORNO	2°	4°	2°	3°	1°	2°	5°	1°	2°	3°	4°
LUCCA	4°	8°	4°	6°	5°	5°	3°	4°	3°	5°	5°
MASSA-CARRARA	7°	10°	2°	7°	8°	3°	7°	8°	10°	9°	10°
PISA	6°	6°	5°	8°	7°	6°	8°	6°	5°	6°	6°
PISTOIA	10°	7°	9°	9°	10°	8°	9°	3°	7°	8°	9°
PRATO	1°	2°	1°	2°	2°	1°	1°	2°	1°	4°	1°
SIENA	5°	3°	3°	1°	3°	2°	4°	9°	6°	1°	2°

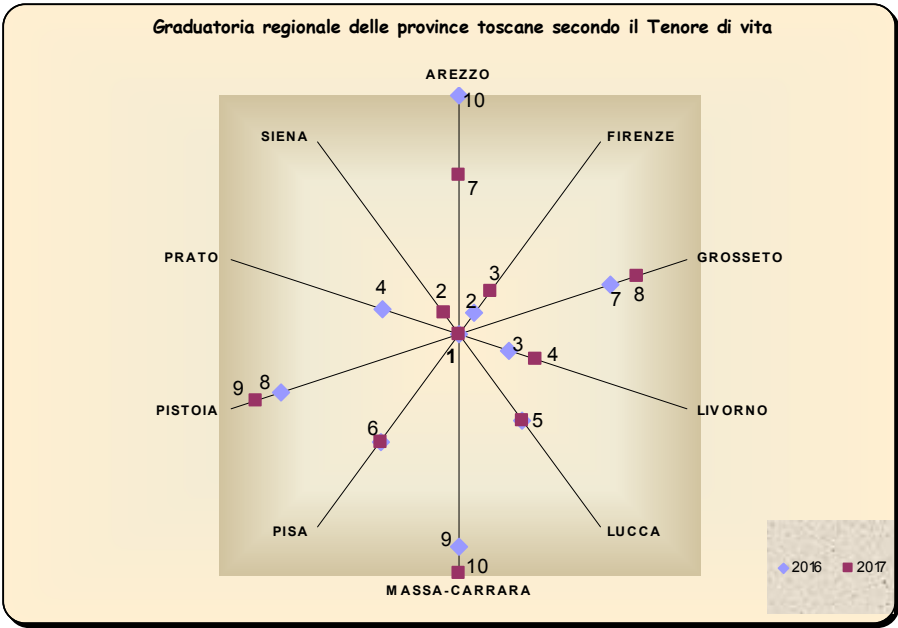
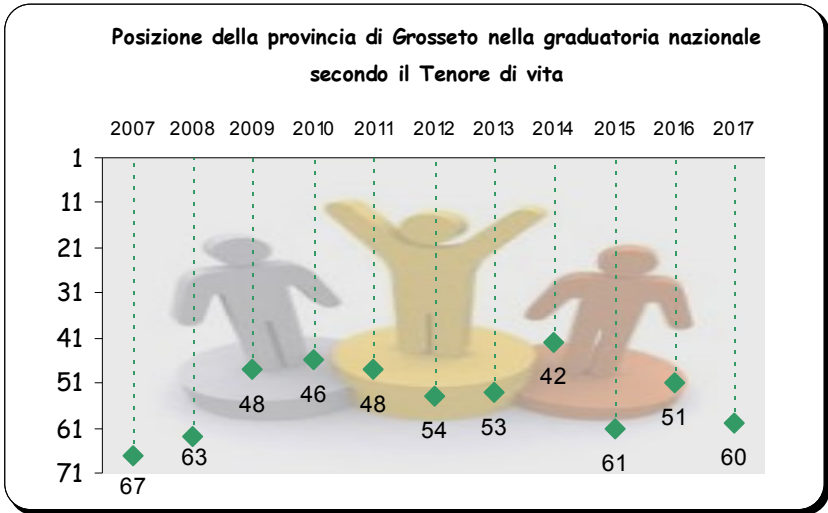
Nostre elaborazioni su dati "Il Sole 24 Ore"

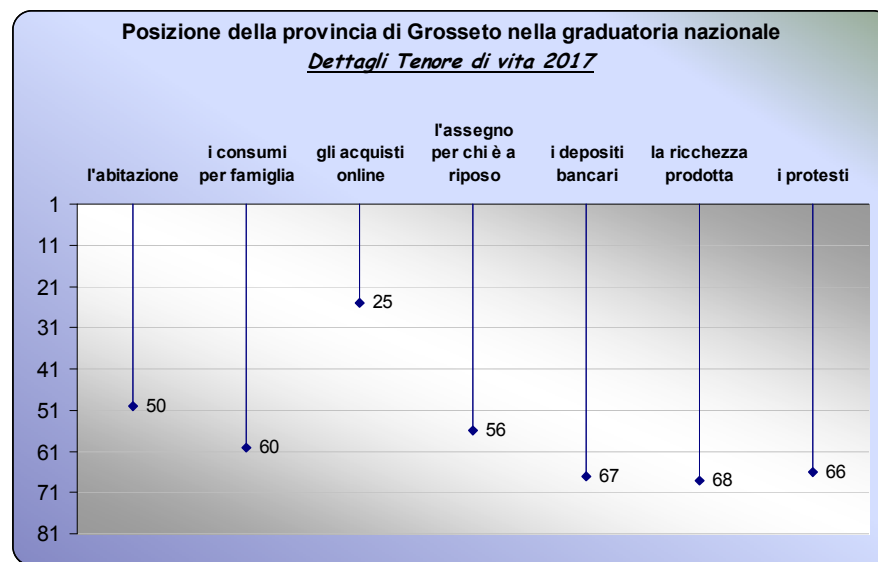
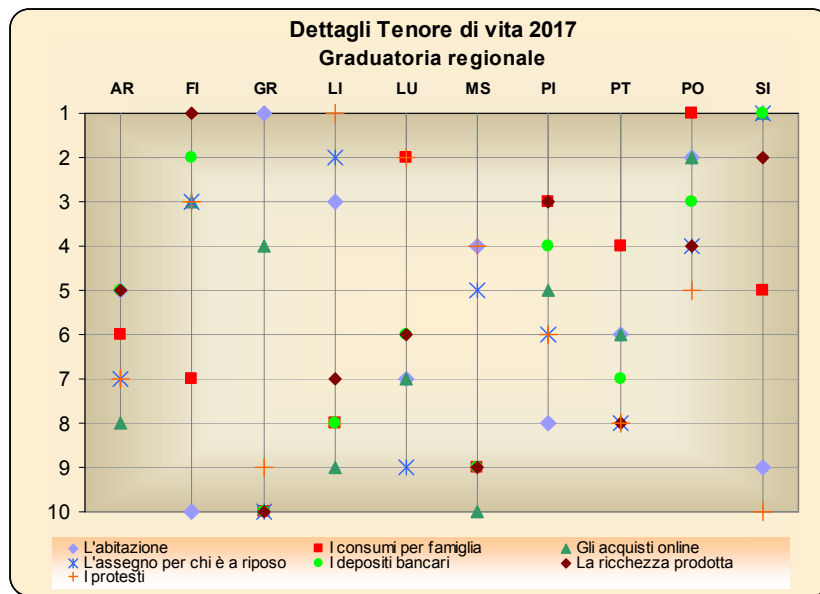


Dettagli Tenore di vita 2017

Province	L'abitazione		I consumi per famiglia		Gli acquisti online	
	Graduatorie sui canoni di locazione mensili		Graduatorie sulla spesa per beni durevoli per famiglia		Graduatorie sugli ordini per 100 abitanti	
	nazionale	regionale	nazionale	regionale	nazionale	regionale
AREZZO	68°	5°	36°	6°	52°	8°
FIRENZE	107°	10°	37°	7°	23°	3°
GROSSETO	50°	1°	60°	10°	25°	4°
LIVORNO	57°	3°	46°	8°	55°	9°
LUCCA	86°	7°	5°	2°	50°	7°
MASSA-CARRARA	63°	4°	52°	9°	61°	10°
PISA	94°	8°	10°	3°	46°	5°
PISTOIA	81°	6°	14°	4°	49°	6°
PRATO	55°	2°	1°	1°	16°	2°
SIENA	104°	9°	23°	5°	4°	1°

Province	L'assegno per chi è a riposo		I depositi bancari		La ricchezza prodotta		I protesti	
	Graduatorie sull'importo medio mensile delle pensioni		Graduatorie sui depositi bancari pro capite		Graduatorie sul Pil pro capite		Graduatorie sui protesti pro capite	
	nazionale	regionale	nazionale	regionale	nazionale	regionale	nazionale	regionale
AREZZO	48°	7°	44°	5°	40°	5°	60°	7°
FIRENZE	17°	3°	19°	2°	5°	1°	39°	3°
GROSSETO	56°	10°	67°	10°	68°	10°	66°	9°
LIVORNO	12°	2°	58°	8°	49°	7°	24°	1°
LUCCA	55°	9°	54°	6°	43°	6°	28°	2°
MASSA-CARRARA	44°	5°	63°	9°	63°	9°	40°	4°
PISA	47°	6°	43°	4°	27°	3°	44°	6°
PISTOIA	52°	8°	56°	7°	60°	8°	62°	8°
PRATO	25°	4°	39°	3°	36°	4°	42°	5°
SIENA	11°	1°	5°	1°	23°	2°	80°	10°







Posizione delle province toscane secondo Affari e lavoro

La classifica *Affari e lavoro* è basata sui dati relativi all'export, alla propensione a investire, allo spirito d'iniziativa, all'occupazione, all'imprenditorialità, al gap retributivo e alla disoccupazione giovanile.



Graduatoria nazionale

Province	Anno										
	2007	2008	2009	2010	2011	2012	2013	2014	2015	2016	2017
AREZZO	43°	31°	42°	32°	10°	6°	7°	6°	6°	11°	6°
FIRENZE	22°	46°	39°	39°	15°	22°	9°	13°	19°	8°	28°
GROSSETO	4°	8°	5°	10°	44°	34°	35°	29°	27°	46°	44°
LIVORNO	63°	43°	57°	52°	20°	23°	33°	42°	33°	55°	60°
LUCCA	14°	40°	35°	56°	49°	25°	43°	41°	42°	40°	43°
MASSA-CARRARA	60°	66°	89°	63°	56°	62°	62°	26°	14°	50°	66°
PISA	40°	57°	54°	57°	47°	27°	20°	15°	22°	21°	33°
PISTOIA	59°	59°	46°	65°	41°	31°	64°	31°	24°	38°	57°
PRATO	44°	41°	45°	23°	7°	8°	14°	2°	1°	30°	21°
SIENA	30°	25°	52°	43°	24°	28°	30°	22°	15°	41°	30°

Fonte: Il Sole 24 Ore

Graduatoria regionale

Province	Anno										
	2007	2008	2009	2010	2011	2012	2013	2014	2015	2016	2017
AREZZO	6°	3°	4°	3°	2°	1°	1°	2°	2°	2°	1°
FIRENZE	3°	7°	3°	4°	3°	3°	2°	3°	5°	1°	3°
GROSSETO	1°	1°	1°	1°	7°	9°	7°	7°	8°	8°	7°
LIVORNO	10°	6°	9°	6°	4°	4°	6°	10°	9°	10°	9°
LUCCA	2°	4°	2°	7°	9°	5°	8°	9°	10°	6°	6°
MASSA-CARRARA	9°	10°	10°	9°	10°	10°	9°	6°	3°	9°	10°
PISA	5°	8°	8°	8°	8°	6°	4°	4°	6°	3°	5°
PISTOIA	8°	9°	6°	10°	6°	8°	10°	8°	7°	5°	8°
PRATO	7°	5°	5°	2°	1°	2°	3°	1°	1°	4°	2°
SIENA	4°	2°	7°	5°	5°	7°	5°	5°	4°	7°	4°

Nostre elaborazioni su dati "Il Sole 24 Ore"



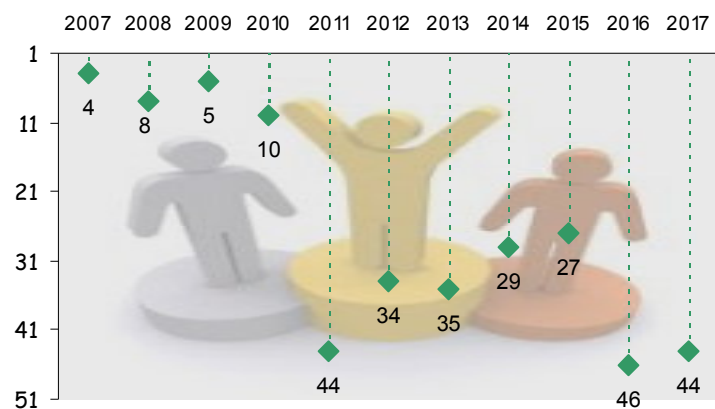
Dettagli Affari e lavoro 2017

Province	L'export		La propensione a investire		Imprenditorialità	
	Graduatorie sulla quota delle esportazioni sul Pil		Graduatorie sul rapporto impieghi su depositi totali		Graduatorie sulle imprese registrate ogni 100 abitanti	
	nazionale	regionale	nazionale	regionale	nazionale	regionale
AREZZO	1°	1°	29°	9°	27°	6°
FIRENZE	40°	5°	21°	8°	34°	7°
GROSSETO	87°	10°	7°	2°	3°	2°
LIVORNO	58°	7°	13°	5°	63°	10°
LUCCA	33°	3°	20°	7°	25°	5°
MASSA-CARRARA	26°	2°	39°	10°	17°	3°
PISA	53°	6°	16°	6°	43°	9°
PISTOIA	59°	8°	11°	4°	21°	4°
PRATO	34°	4°	9°	3°	2°	1°
SIENA	63°	9°	4°	1°	35°	8°

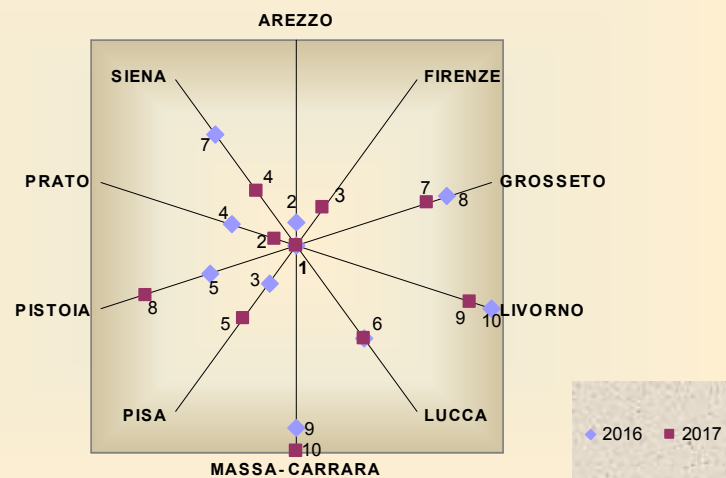
Province	Occupazione		Lo spirito d'iniziativa		Il gap retributivo		Disoccupazione giovanile	
	Graduatorie sul tasso di occupazione totale (15-64 anni)		Graduatorie sulle startup innovative ogni 1000 società di capitale		Graduatorie sul gap retributivo		Graduatorie sul tasso di disoccupazione giovani 15-29 anni	
	nazionale	regionale	nazionale	regionale	nazionale	regionale	nazionale	regionale
AREZZO	15°	4°	74°	5°	22°	2°	37°	5°
FIRENZE	13°	2°	33°	2°	54°	4°	41°	6°
GROSSETO	30°	5°	104°	10°	85°	6°	8°	1°
LIVORNO	54°	8°	69°	4°	85°	6°	60°	8°
LUCCA	47°	7°	94°	8°	95°	7°	29°	2°
MASSA-CARRARA	64°	10°	92°	7°	103°	8°	100°	10°
PISA	14°	3°	17°	1°	95°	7°	36°	4°
PISTOIA	60°	9°	87°	6°	23°	3°	71°	9°
PRATO	38°	6°	98°	9°	58°	5°	31°	3°
SIENA	10°	1°	67°	3°	15°	1°	45°	7°

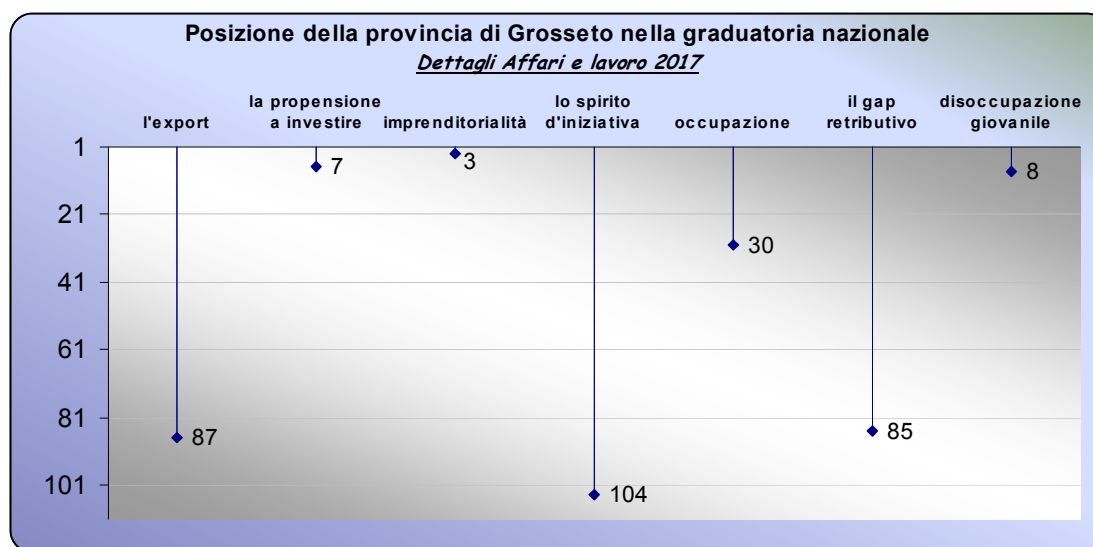
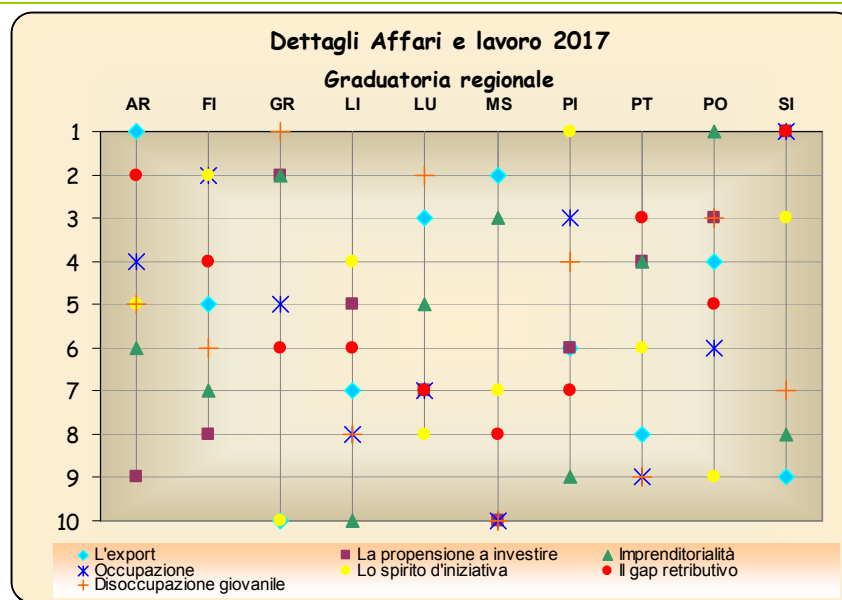


Posizione della provincia di Grosseto secondo Affari e lavoro
graduatoria nazionale



Graduatoria regionale delle province toscane secondo Affari e lavoro

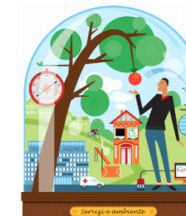






Posizione delle province toscane secondo Servizi, ambiente e salute

La classifica *Servizi, ambiente e salute* è basata sui dati relativi alla spesa in farmaci, alla banda larga, alla spesa sociale, al consumo di suolo, alla pagella ecologica, alla sanità e ai servizi bancari.



Graduatoria nazionale

Province	Anno										
	2007	2008	2009	2010	2011	2012	2013	2014	2015	2016	2017
AREZZO	39°	64°	66°	50°	36°	34°	46°	40°	45°	47°	48°
FIRENZE	17°	8°	5°	9°	6°	16°	11°	16°	17°	5°	9°
GROSSETO	68°	94°	84°	86°	83°	71°	74°	65°	69°	64°	52°
LIVORNO	8°	26°	11°	14°	10°	11°	17°	9°	20°	1°	3°
LUCCA	7°	72°	60°	44°	3°	1°	19°	29°	35°	14°	38°
MASSA-CARRARA	59°	87°	49°	60°	46°	65°	75°	71°	82°	50°	66°
PISA	12°	11°	13°	3°	5°	9°	8°	4°	8°	27°	68°
PISTOIA	27°	80°	52°	43°	32°	34°	42°	42°	40°	58°	103°
PRATO	23°	57°	27°	47°	43°	36°	27°	25°	14°	17°	16°
SIENA	43°	10°	41°	10°	18°	41°	50°	34°	59°	16°	19°

Fonte: Il Sole 24 Ore

Graduatoria regionale

Province	Anno										
	2007	2008	2009	2010	2011	2012	2013	2014	2015	2016	2017
AREZZO	7°	6°	9°	8°	7°	5°	7°	7°	7°	7°	6°
FIRENZE	4°	1°	1°	2°	3°	4°	2°	3°	3°	2°	2°
GROSSETO	10°	10°	10°	10°	10°	9°	9°	9°	9°	10°	7°
LIVORNO	2°	4°	2°	4°	4°	3°	3°	2°	4°	1°	1°
LUCCA	1°	7°	8°	6°	1°	1°	4°	5°	5°	3°	5°
MASSA-CARRARA	9°	9°	6°	9°	9°	8°	10°	10°	10°	8°	8°
PISA	3°	3°	3°	1°	2°	2°	1°	1°	1°	6°	9°
PISTOIA	6°	8°	7°	5°	6°	5°	6°	8°	6°	9°	10°
PRATO	5°	5°	4°	7°	8°	6°	5°	4°	2°	5°	3°
SIENA	8°	2°	5°	3°	5°	7°	8°	6°	8°	4°	4°

Nostre elaborazioni su dati "Il Sole 24 Ore"



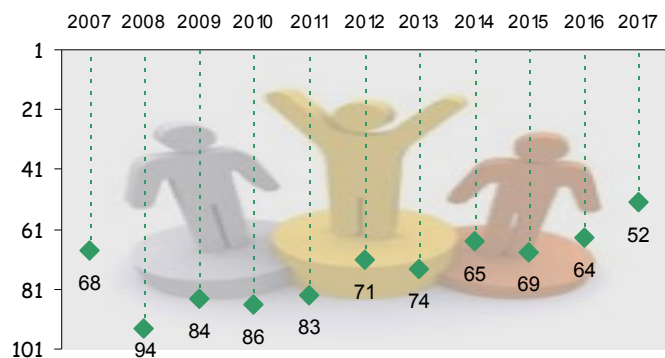
Dettagli Servizi, ambiente e salute 2017

Province	Spesa in farmaci		Banda larga		Spesa sociale	
	Graduatorie sulla spesa in farmaci per abitante		Graduatorie sulla % di popolazione coperta dalla banda larga		Graduatorie sulla spesa sociale pro capite degli enti locali (minori/disabili/anziani)	
	nazionale	regionale	nazionale	regionale	nazionale	regionale
AREZZO	58°	2°	70°	10°	28°	5°
FIRENZE	79°	4°	35°	3°	7°	2°
GROSSETO	87°	6°	62°	6°	99°	10°
LIVORNO	105°	9°	32°	2°	1°	1°
LUCCA	108°	10°	50°	5°	42°	7°
MASSA-CARRARA	75°	3°	37°	4°	27°	4°
PISA	100°	8°	68°	8°	90°	9°
PISTOIA	81°	5°	69°	9°	76°	8°
PRATO	51°	1°	19°	1°	8°	3°
SIENA	93°	7°	66°	7°	34°	6°

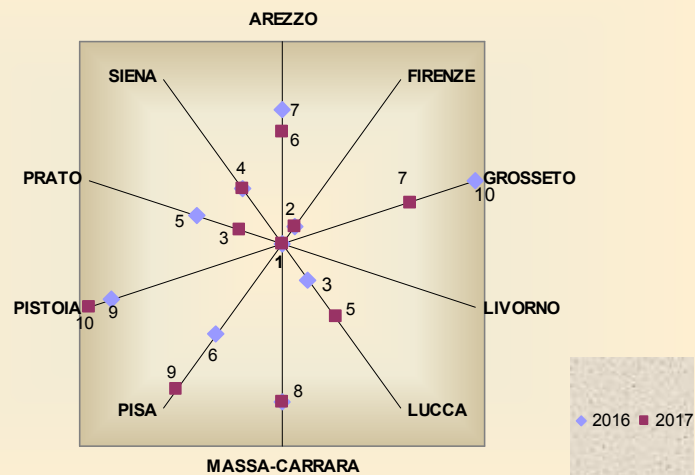
Province	Consumo di suolo		La pagella ecologica		La sanità		Servizi bancari	
	Graduatorie sul consumo di suolo rispetto alla superficie totale		Graduatorie sull'ecosistema urbano (Indice Legambiente)		Graduatorie sul tasso di emigrazione ospedaliera		Graduatorie su Sportelli, Atm e Pos ogni 1000 abitanti	
	nazionale	regionale	nazionale	regionale	nazionale	regionale	nazionale	regionale
AREZZO	37°	3°	50°	3°	51°	8°	40°	8°
FIRENZE	63°	6°	23°	4°	27°	3°	12°	4°
GROSSETO	18°	1°	85°	7°	64°	9°	7°	3°
LIVORNO	83°	8°	62°	6°	43°	6°	15°	5°
LUCCA	77°	7°	60°	5°	24°	2°	4°	1°
MASSA-CARRARA	60°	5°	102°	10°	77°	10°	21°	6°
PISA	53°	4°	38°	1°	17°	1°	39°	7°
PISTOIA	88°	9°	88°	9°	28°	4°	69°	10°
PRATO	102°	10°	86°	8°	30°	5°	61°	9°
SIENA	28°	2°	46°	2°	49°	7°	6°	2°

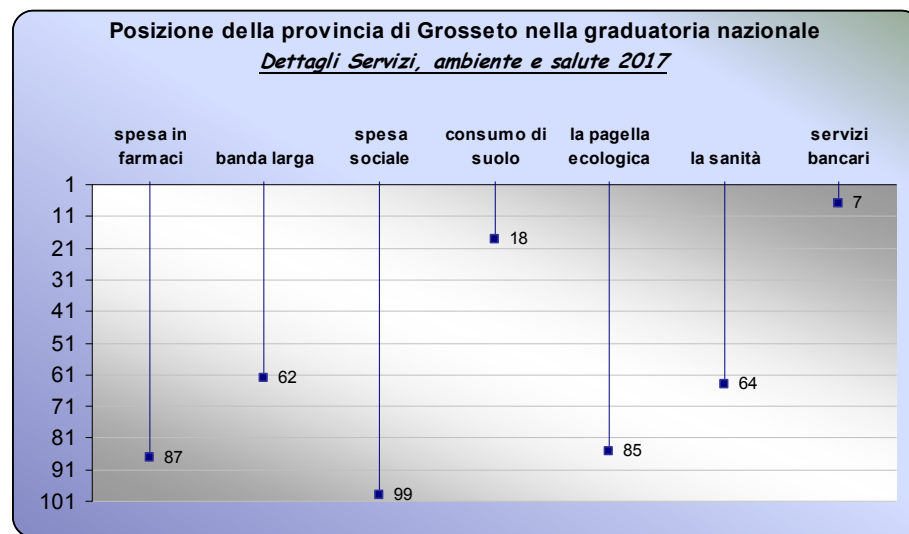
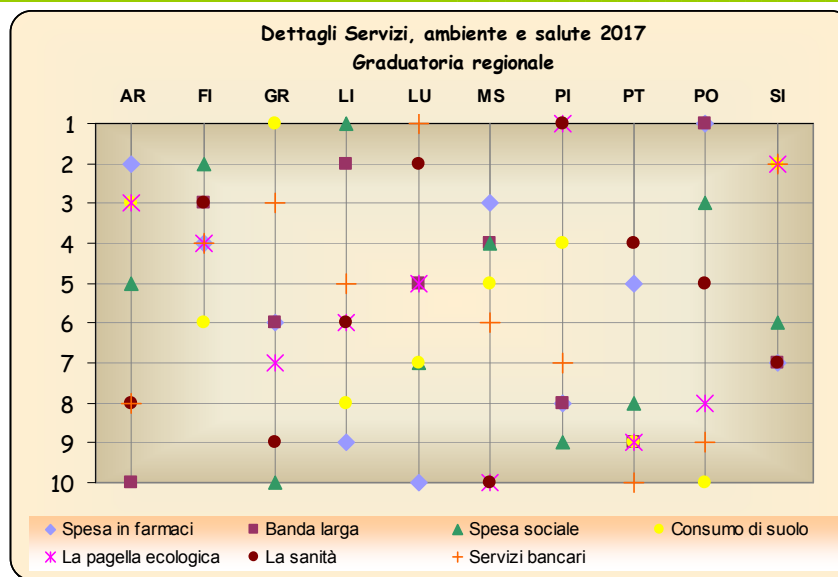


Posizione della provincia di Grosseto nella graduatoria nazionale secondo Servizi, ambiente e salute



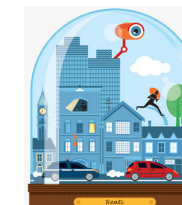
Graduatoria regionale delle province toscane secondo Servizi, ambiente e salute







Posizione delle province toscane secondo l'Ordine pubblico



La classifica dell'*Ordine pubblico* è basata sui dati relativi alle cause pendenti, alla litigiosità, a scippi e borseggi, agli appartamenti svaligiati, alle rapine, agli inganni e ai furti d'auto.

Graduatoria nazionale

Province	Anno										
	2007	2008	2009	2010	2011	2012	2013	2014	2015	2016	2017
AREZZO	52°	52°	51°	33°	33°	40°	24°	42°	53°	36°	38°
FIRENZE	98°	97°	99°	92°	85°	75°	76°	88°	102°	93°	106°
GROSSETO	47°	34°	41°	36°	50°	29°	32°	47°	54°	34°	80°
LIVORNO	74°	66°	71°	31°	36°	80°	41°	56°	60°	44°	52°
LUCCA	85°	80°	89°	67°	60°	73°	92°	90°	104°	68°	99°
MASSA-CARRARA	63°	65°	63°	27°	36°	39°	26°	25°	37°	30°	75°
PISA	89°	94°	100°	99°	103°	103°	94°	94°	91°	86°	95°
PISTOIA	40°	79°	85°	59°	43°	69°	77°	68°	95°	84°	82°
PRATO	88°	92°	96°	101°	82°	106°	99°	107°	97°	92°	93°
SIENA	26°	18°	24°	46°	41°	17°	25°	53°	27°	25°	61°

Fonte: Il Sole 24 Ore

Graduatoria regionale

Province	Anno										
	2007	2008	2009	2010	2011	2012	2013	2014	2015	2016	2017
AREZZO	4°	3°	3°	3°	1°	4°	1°	2°	3°	4°	1°
FIRENZE	10°	10°	9°	8°	8°	7°	6°	7°	9°	10°	10°
GROSSETO	3°	2°	2°	4°	5°	2°	4°	3°	4°	3°	5°
LIVORNO	6°	5°	5°	2°	2°	8°	5°	5°	5°	5°	2°
LUCCA	7°	7°	7°	7°	6°	6°	8°	8°	10°	6°	9°
MASSA-CARRARA	5°	4°	4°	1°	2°	3°	3°	1°	2°	2°	4°
PISA	9°	9°	10°	9°	9°	9°	9°	9°	6°	8°	8°
PISTOIA	2°	6°	6°	6°	4°	5°	7°	6°	7°	7°	6°
PRATO	8°	8°	8°	10°	7°	10°	10°	10°	8°	9°	7°
SIENA	1°	1°	1°	5°	3°	1°	2°	4°	1°	1°	3°

Nostre elaborazioni su dati "Il Sole 24 Ore"



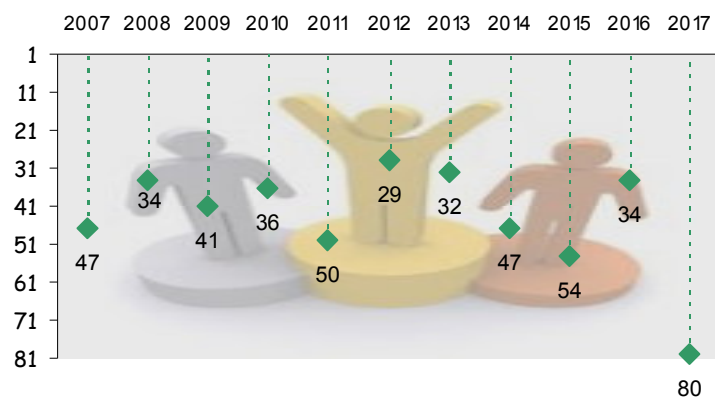
Dettagli Ordine pubblico 2017

Province	Cause pendenti		Litigiosità		Scippi e borseggi	
	Graduatorie sulla quota di cause pendenti ultratriennali su totale pendenti		Graduatorie sulle nuove cause ogni 100mila abitanti		Graduatorie su scippi e borseggi ogni 100mila abitanti	
	nazionale	regionale	nazionale	regionale	nazionale	regionale
AREZZO	50°	3°	36°	1°	51°	1°
FIRENZE	54°	4°	73°	10°	106°	10°
GROSSETO	101°	10°	54°	7°	61°	2°
LIVORNO	19°	1°	43°	4°	73°	4°
LUCCA	67°	6°	55°	8°	99°	8°
MASSA-CARRARA	78°	8°	56°	9°	92°	6°
PISA	93°	9°	45°	5°	101°	9°
PISTOIA	61°	5°	41°	2°	77°	5°
PRATO	46°	2°	42°	3°	95°	7°
SIENA	76°	7°	46°	6°	64°	3°

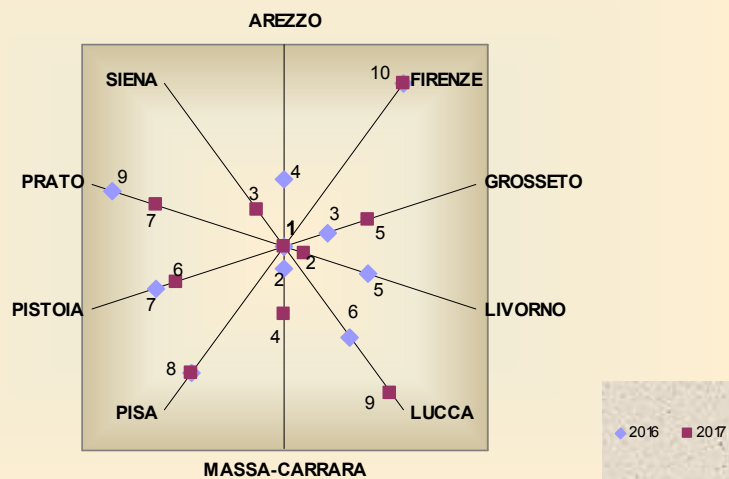
Province	Appartamenti svaligiati		Rapine		Gli inganni		Furti d'auto	
	Graduatorie sui furti in abitazione ogni 100mila abitanti		Graduatorie sulle rapine ogni 100mila abitanti		Graduatorie su truffe e frodi informatiche ogni 100mila abitanti		Graduatorie sui furti d'auto ogni 100mila abitanti	
	nazionale	regionale	nazionale	regionale	nazionale	regionale	nazionale	regionale
AREZZO	45°	1°	38°	2°	47°	2°	21°	4°
FIRENZE	92°	7°	98°	9°	67°	6°	59°	9°
GROSSETO	77°	4°	46°	3°	78°	9°	19°	3°
LIVORNO	46°	2°	76°	5°	63°	5°	38°	6°
LUCCA	110°	10°	94°	7°	62°	4°	39°	7°
MASSA-CARRARA	87°	5°	85°	6°	10°	1°	18°	2°
PISA	96°	9°	96°	8°	61°	3°	40°	8°
PISTOIA	94°	8°	65°	4°	69°	7°	33°	5°
PRATO	90°	6°	104°	10°	73°	8°	72°	10°
SIENA	67°	3°	27°	1°	100°	10°	12°	1°

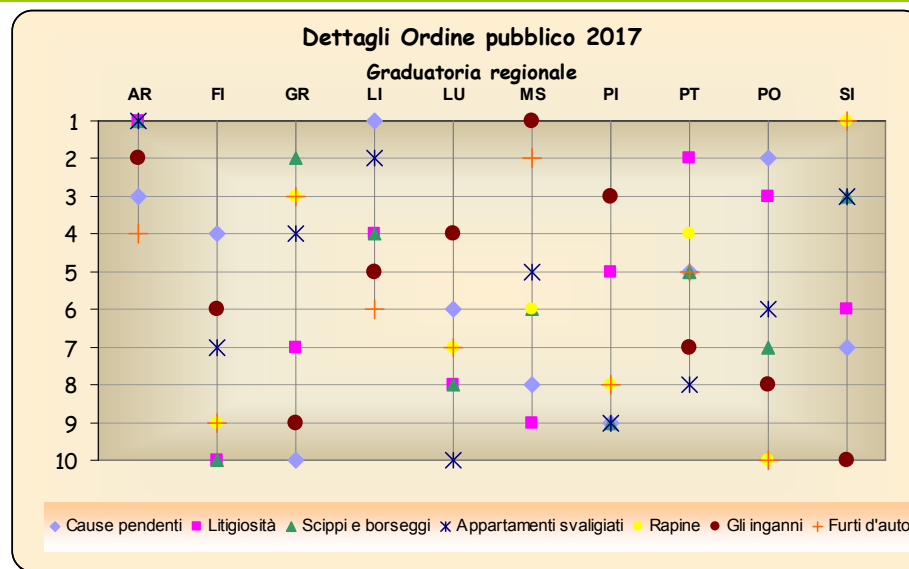


Posizione della provincia di Grosseto secondo l'Ordine pubblico graduatoria nazionale



Graduatoria regionale delle province toscane secondo l'Ordine pubblico







Posizione delle province toscane secondo la Popolazione



La classifica della *Popolazione* è basata sui dati relativi alla densità demografica, agli anni di studio, agli stranieri, al saldo migratorio, ai laureati, agli anziani e alla natalità.

Graduatoria nazionale

Province	Anno										
	2007	2008	2009	2010	2011	2012	2013	2014	2015	2016	2017
AREZZO	19°	12°	12°	19°	10°	6°	14°	26°	26°	42°	35°
FIRENZE	48°	71°	50°	45°	19°	27°	9°	18°	7°	45°	51°
GROSSETO	4°	5°	3°	43°	12°	14°	8°	4°	14°	63°	48°
LIVORNO	79°	73°	93°	103°	87°	95°	80°	65°	102°	87°	80°
LUCCA	67°	70°	71°	102°	76°	94°	79°	73°	103°	107°	85°
MASSA-CARRARA	85°	54°	61°	90°	84°	85°	75°	63°	100°	102°	106°
PISA	35°	30°	41°	55°	44°	38°	30°	31°	15°	58°	36°
PISTOIA	81°	63°	61°	78°	63°	72°	83°	68°	47°	80°	73°
PRATO	13°	69°	66°	34°	31°	11°	32°	29°	99°	68°	66°
SIENA	6°	11°	10°	6°	2°	2°	2°	1°	11°	23°	22°

Fonte: Il Sole 24 Ore

Graduatoria regionale

Province	Anno										
	2007	2008	2009	2010	2011	2012	2013	2014	2015	2016	2017
AREZZO	4°	3°	3°	2°	2°	2°	4°	4°	5°	2°	2°
FIRENZE	6°	9°	5°	5°	4°	5°	3°	3°	1°	3°	5°
GROSSETO	1°	1°	1°	4°	3°	4°	2°	2°	3°	5°	4°
LIVORNO	8°	10°	9°	10°	10°	10°	9°	8°	9°	8°	8°
LUCCA	7°	8°	8°	9°	8°	9°	8°	10°	10°	10°	9°
MASSA-CARRARA	10°	5°	6°	8°	9°	8°	7°	7°	8°	9°	10°
PISA	5°	4°	4°	6°	6°	6°	5°	6°	4°	4°	3°
PISTOIA	9°	6°	6°	7°	7°	7°	10°	9°	6°	7°	7°
PRATO	3°	7°	7°	3°	5°	3°	6°	5°	7°	6°	6°
SIENA	2°	2°	2°	1°	1°	1°	1°	1°	2°	1°	1°

Nostre elaborazioni su dati "Il Sole 24 Ore"



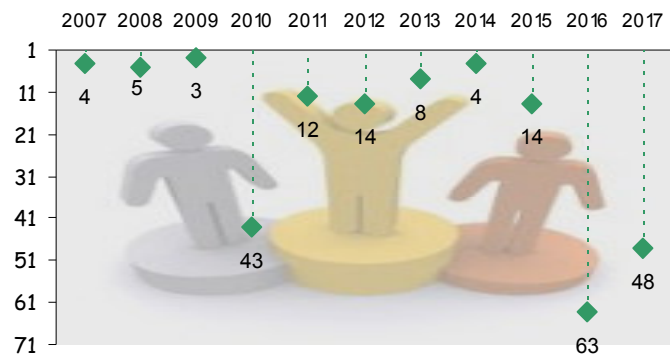
Dettagli Popolazione 2017

Province	La densità demografica		Anni di studio		Stranieri	
	Graduatorie sul numero di abitanti per kmq		Graduatorie sul numero medio di anni di studio (popolazione over 25)		Graduatorie sulle acquisizioni di cittadinanza ogni 100 stranieri residenti	
	nazionale	regionale	nazionale	regionale	nazionale	regionale
AREZZO	30°	3°	85°	9°	20°	1°
FIRENZE	86°	8°	5°	1°	68°	8°
GROSSETO	5°	1°	55°	7°	70°	9°
LIVORNO	84°	7°	21°	3°	48°	4°
LUCCA	70°	6°	35°	5°	58°	5°
MASSA-CARRARA	53°	4°	51°	6°	76°	10°
PISA	56°	5°	12°	2°	61°	7°
PISTOIA	90°	9°	68°	8°	41°	3°
PRATO	104°	10°	94°	10°	59°	6°
SIENA	16°	2°	30°	4°	24°	2°

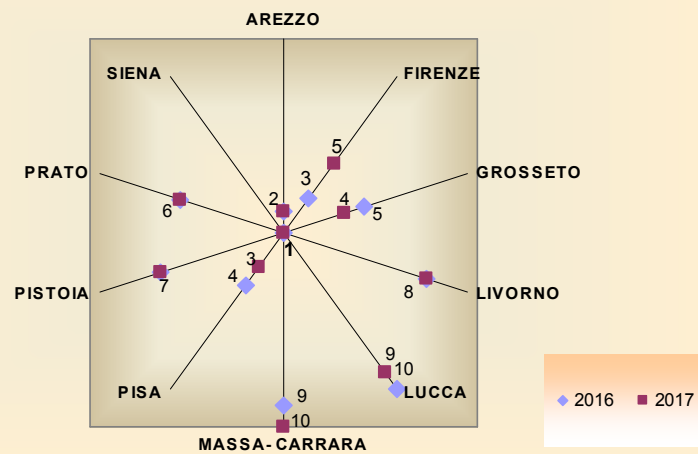
Province	Saldo migratorio		Laureati		Gli anziani		Natalità	
	Graduatorie sul saldo migratorio interno per 1.000 abitanti		Graduatorie sui laureati ogni mille giovani 25-30 anni		Graduatorie sull'indice di vecchiaia (rapporto over 64/0-14 anni)		Graduatorie sul tasso di natalità x 1000 abitanti	
	nazionale	regionale	nazionale	regionale	nazionale	regionale	nazionale	regionale
AREZZO	46°	8°	78°	5°	82°	5°	69°	5°
FIRENZE	9°	2°	66°	3°	74°	3°	55°	3°
GROSSETO	27°	6°	93°	7°	100°	10°	98°	9°
LIVORNO	15°	3°	97°	8°	92°	8°	90°	8°
LUCCA	39°	7°	92°	6°	87°	7°	86°	7°
MASSA-CARRARA	65°	10°	64°	2°	99°	9°	104°	10°
PISA	4°	1°	76°	4°	60°	2°	36°	2°
PISTOIA	19°	5°	106°	9°	81°	4°	79°	6°
PRATO	17°	4°	108°	10°	28°	1°	17°	1°
SIENA	59°	9°	53°	1°	86°	6°	61°	4°

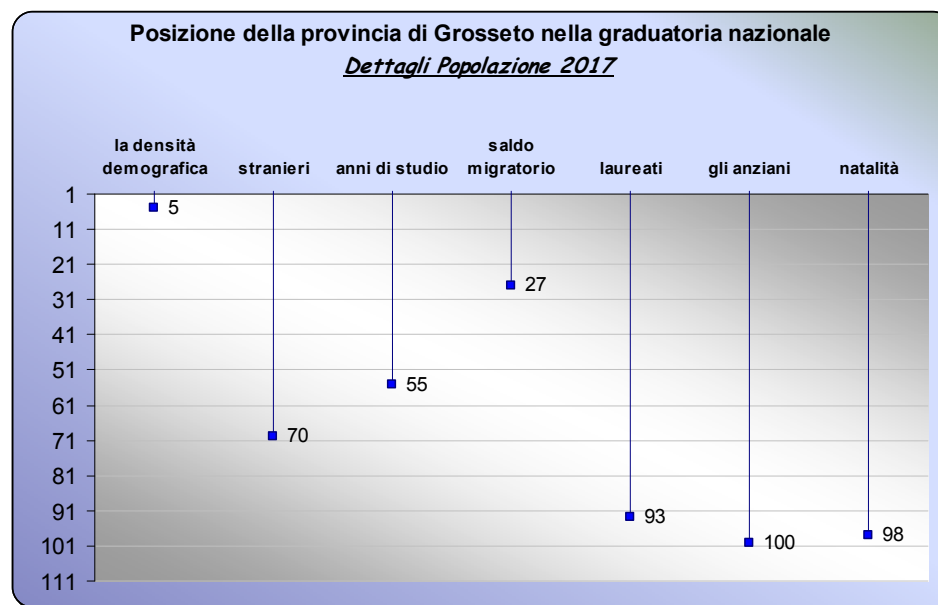
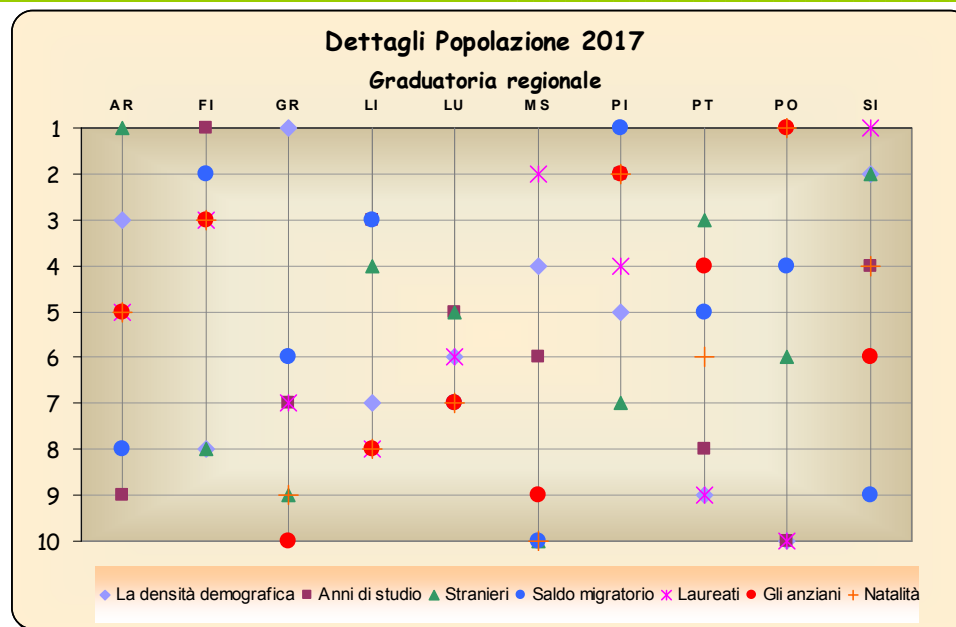


Posizione della provincia di Grosseto secondo la Popolazione
graduatoria nazionale



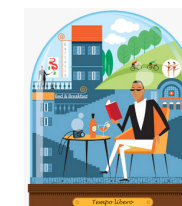
Graduatoria regionale delle province toscane secondo la Popolazione







Posizione delle province toscane secondo il Tempo libero



La classifica del *Tempo libero* è basata sui dati relativi alla spesa dei turisti stranieri, alle librerie, alla ristorazione, agli ingressi agli spettacoli, alle sale cinema, alla forma e alle Onlus.

Graduatoria nazionale

Province	Anno										
	2007	2008	2009	2010	2011	2012	2013	2014	2015	2016	2017
AREZZO	30°	50°	52°	52°	50°	37°	39°	63°	51°	25°	33°
FIRENZE	1°	2°	2°	6°	2°	7°	16°	11°	3°	2°	1°
GROSSETO	18°	16°	8°	9°	7°	16°	17°	12°	13°	34°	31°
LIVORNO	13°	21°	7°	8°	3°	8°	18°	7°	16°	10°	10°
LUCCA	11°	13°	14°	29°	30°	26°	23°	27°	18°	11°	17°
MASSA-CARRARA	42°	59°	38°	46°	53°	34°	8°	5°	8°	13°	22°
PISA	40°	26°	30°	41°	43°	15°	28°	29°	27°	17°	19°
PISTOIA	61°	64°	56°	60°	62°	40°	50°	49°	48°	47°	49°
PRATO	20°	82°	81°	77°	65°	57°	79°	50°	88°	75°	37°
SIENA	6°	7°	15°	5°	7°	2°	1°	18°	12°	14°	3°

Fonte: Il Sole 24 Ore

Graduatoria regionale

Province	Anno										
	2007	2008	2009	2010	2011	2012	2013	2014	2015	2016	2017
AREZZO	7°	7°	8°	8°	6°	8°	8°	10°	9°	7°	8°
FIRENZE	1°	1°	1°	2°	1°	2°	3°	3°	1°	1°	1°
GROSSETO	5°	4°	3°	4°	3°	5°	4°	4°	4°	8°	7°
LIVORNO	4°	5°	2°	3°	2°	3°	5°	2°	5°	2°	3°
LUCCA	3°	3°	4°	5°	4°	6°	6°	6°	6°	3°	4°
MASSA-CARRARA	9°	8°	7°	7°	7°	7°	2°	1°	2°	4°	6°
PISA	8°	6°	6°	6°	5°	4°	7°	7°	7°	6°	5°
PISTOIA	10°	9°	9°	9°	8°	9°	9°	8°	8°	9°	10°
PRATO	6°	10°	10°	10°	9°	10°	10°	9°	10°	10°	9°
SIENA	2°	2°	5°	1°	3°	1°	1°	5°	3°	5°	2°

Nostre elaborazioni su dati "Il Sole 24 Ore"



Dettagli Tempo libero 2017

Province	Spesa turisti stranieri		Le librerie		La ristorazione	
	Graduatorie sulla spesa pro capite dei viaggiatori stranieri		Graduatorie sulle librerie ogni 100mila abitanti		Graduatorie sui ristoranti e bar per 100mila abitanti	
	nazionale	regionale	nazionale	regionale	nazionale	regionale
AREZZO	40°	8°	36°	6°	64°	8°
FIRENZE	2°	1°	19°	5°	84°	9°
GROSSETO	28°	6°	47°	7°	5°	1°
LIVORNO	27°	5°	68°	9°	8°	2°
LUCCA	18°	3°	18°	4°	13°	4°
MASSA-CARRARA	36°	7°	1°	1°	9°	3°
PISA	19°	4°	7°	3°	45°	6°
PISTOIA	44°	9°	48°	8°	48°	7°
PRATO	78°	10°	102°	10°	100°	10°
SIENA	10°	2°	3°	2°	27°	5°

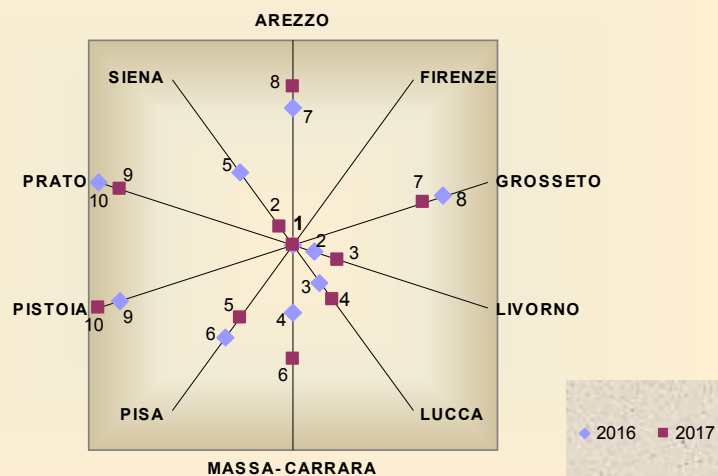
Province	Gli spettacoli		Sale cinematografiche		In forma		Le Onlus	
	Graduatorie sul numero di spettacoli ogni 100mila abitanti		Graduatorie sui posti a sedere ogni 100mila abitanti		Graduatorie sull'indice di sportività		Graduatorie sulle Onlus iscritte all'Anagrafe delle Entrate x 100mila abitanti	
	nazionale	regionale	nazionale	regionale	nazionale	regionale	nazionale	regionale
AREZZO	32°	7°	28°	6°	61°	8°	20°	3°
FIRENZE	9°	1°	16°	4°	7°	2°	3°	1°
GROSSETO	11°	2°	61°	8°	84°	10°	39°	7°
LIVORNO	31°	6°	2°	1°	3°	1°	42°	9°
LUCCA	52°	8°	18°	5°	36°	5°	40°	8°
MASSA-CARRARA	69°	10°	93°	10°	64°	9°	44°	10°
PISA	23°	5°	49°	7°	38°	6°	27°	5°
PISTOIA	64°	9°	72°	9°	24°	3°	32°	6°
PRATO	14°	4°	13°	3°	47°	7°	26°	4°
SIENA	12°	3°	3°	2°	35°	4°	18°	2°

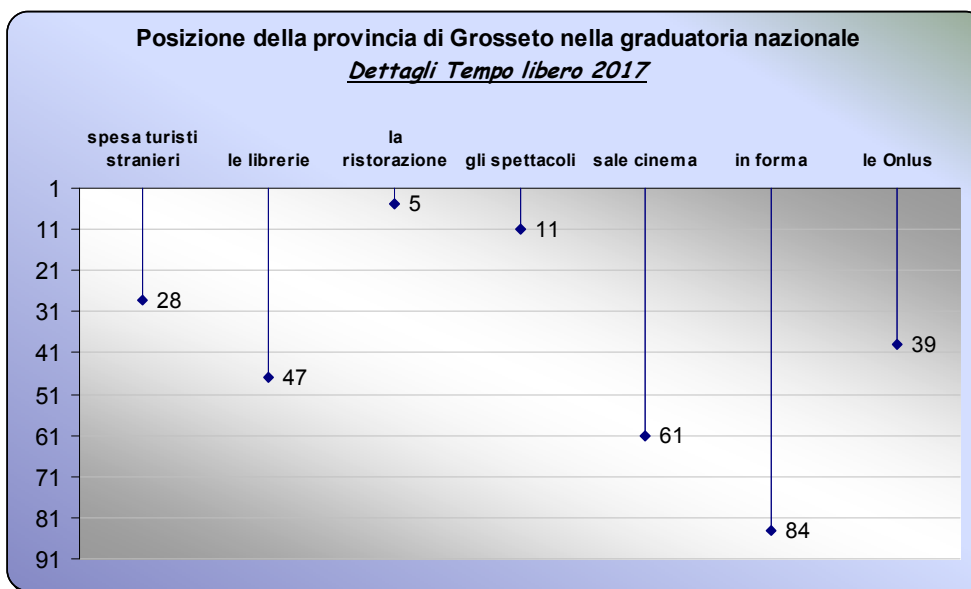
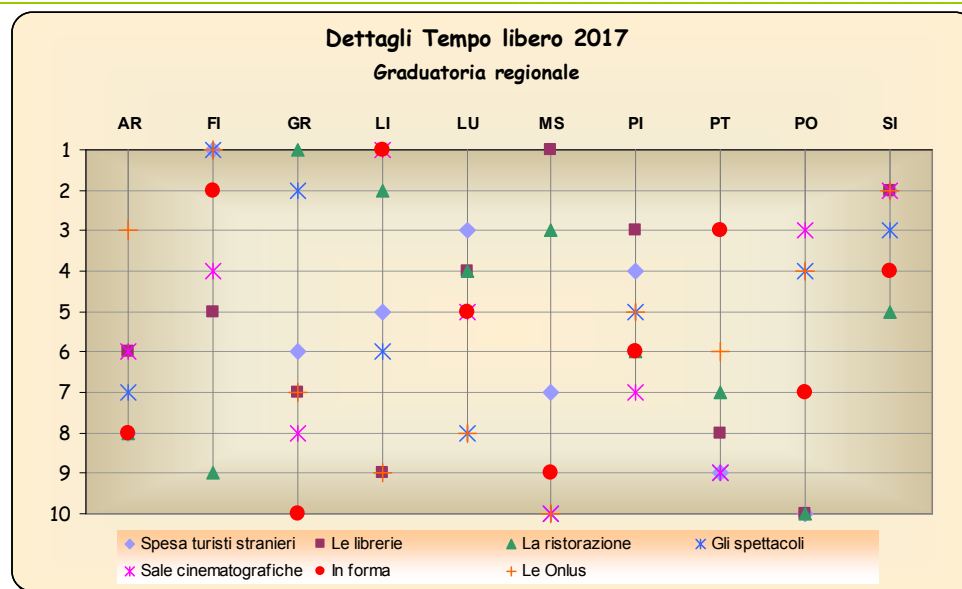


Posizione della provincia di Grosseto secondo il Tempo libero
graduatoria nazionale



Graduatoria regionale delle province toscane secondo il Tempo libero







La classifica finale di Grosseto

Posizione nella graduatoria nazionale	53	Punti	474
Sottosettore	Posizione	Valore	Punti
Ambiente e Servizi	52	-	495
Ecosistema urbano (punteggio Indice Legambiente)	85	42,7	556
Emigrazione ospedaliera (% dimissioni in regioni diverse)	64	9,5	196
Spesa sociale pro capite degli enti locali (per minori/disabili/anziani - in euro)	99	16,3	132
Sportelli + Atm attivi + Pos attivi (numero ogni 1.000 abitanti)	7	52,7	906
Spesa in farmaci (per abitante - in euro)	87	444,1	777
Consumo di suolo (in % sulla superficie totale)	18	4,1	638
Banda larga (% di popolazione coperta con 30 Mb)	62	24,1	257
Cultura e Tempo Libero	31	-	452
Librerie (ogni 100.000 abitanti)	47	7,6	428
Sale cinematografiche (Posti a sedere ogni 100.000 abitanti)	61	1.172,4	376
Ristoranti e bar (ogni 100.000 abitanti)	5	809,7	707
Numero di spettacoli (ogni 100.000 abitanti)	11	109,3	754
Spesa viaggiatori stranieri (media pro capite per provincia - in euro)	28	484,2	131
Onlus iscritte all'Anagrafe delle Entrate (ogni 100.000 abitanti)	39	34,5	431
Indice di sportività (punteggio edizione 2017)	84	285,2	339
Demografia e Società	48	-	609
Densità demografica (abitanti per kmq)	5	49,5	623
Tasso di natalità (per 1.000 abitanti)	98	6,3	606
Indice di vecchiaia (rapporto over 64/0-14 anni - in % al 1° gennaio 2017)	100	234,1	463
Saldo migratorio interno (per 1.000 abitanti)	27	1,0	736
Laureati per provincia di residenza (ogni 1.000 residenti tra i 25 e i 30 anni)	93	64,3	638
Acquisizioni di cittadinanza (per 100 stranieri residenti)	70	2,8	325
Numero medio di anni di studio (popolazione over 25)	55	10,2	873
Giustizia e Sicurezza	80	-	262
Rapine (ogni 100.000 abitanti)	46	25,1	252
Truffe e frodi informatiche (ogni 100.000 abitanti)	78	277,5	297
Sciippi e borseggi (ogni 100.000 abitanti)	61	142,6	164
Furti in abitazione (ogni 100.000 abitanti)	19	37,2	303
Furti in abitazione (ogni 100.000 abitanti)	77	418,7	251
Furti di autovetture (ogni 100.000 abitanti)	19	37,2	303
Cause over 3 anni (quota % su totale cause pendenti)	101	42,0	93
Indice di litigiosità (nuove cause nel 2016/100.000 abitanti)	54	864,0	476
Lavoro e Innovazione	44	-	526
Imprese registrate (numero ogni 100 abitanti)	3	13,1	891
Tasso di occupazione (totale popolazione 15-64 anni - valori %)	30	65,4	900
Tasso di disoccupazione giovanile (fascia 15-29 anni - valori %)	8	14,3	518
Impieghi su depositi (valori %)	7	155,3	814
Quota export su Pil (valori %)	87	7,0	90
Startup innovative (numero ogni 1.000 società di capitale)	104	0,2	66
Gap retributivo (valori %)	85	22,8	404
Ricchezza e Consumi	60	-	499
Pil pro capite (migliaia di euro a valori correnti)	68	21,1	456
Importo pensioni (media mensile - in euro)	56	807,0	695
Depositi bancari (media mensile - in euro)	67	11.647,0	158
Canoni di locazione (media mensile in euro)	50	510,0	667
Acquisto beni durevoli (spesa media delle famiglie - in euro)	60	2.227,0	716
Protesti pro capite (media in euro - periodo aprile 2016/marzo 2017)	66	13,3	162
Acquisti online (ordini all'anno per 100 abitanti)	25	40,8	641