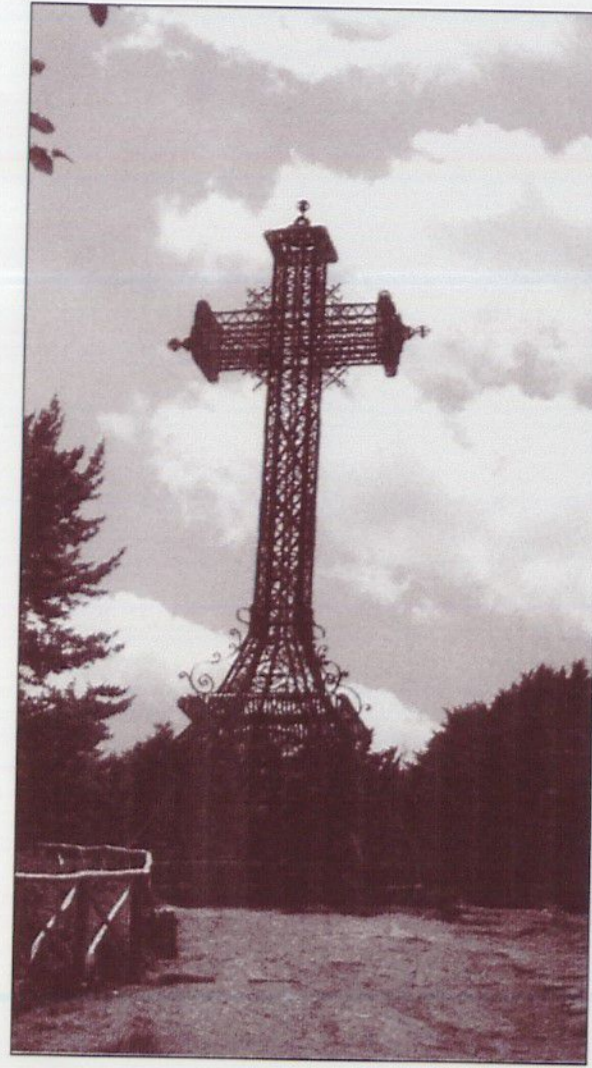


PIANO PROVINCIALE DELLE AREE SCIISTICHE DEL
MONTE AMIATA
Art. 3 L.R. 13 dicembre 1993, n.93



Coordinatore: dott. arch. Pietro PETTINI
Dirigente Settore Sviluppo e Tutela del Territorio Provinciale di GR.

Professionisti incaricati:

dott. arch. Stefano GIMMONI

dott. geol. Maurizio SANTINI

Servizio Pianificazione Territoriale
Provinciale di GR. (Piani di Settore)
dott. arch. Lucia ORACI geom. Marco SCANDROGLIO
per. ind. Fabio BARDELLI

Provincia di Siena
dott. arch. Alessandro FERRARI
Dirigente Settore Pianificazione del Territorio

ASSETTI VEGETAZIONALI

TAV.


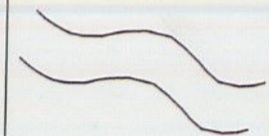

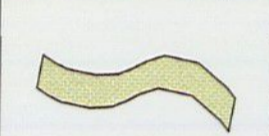
10

gennaio 2000

scala 1:5.000

Informazione del Progetto: geom. Riccardo ROSSI geom. Alessio GIUSTI

LEGENDA

	ASSETTI VEGETATIVI (FAGGETE)
	TRACCIATO PISTA DA DISCESA
	NUOVO TRACCIATO PISTA DA DISCESA
	TRATTO DI PISTA DA DISMETTERE E RIMBOSCARE

