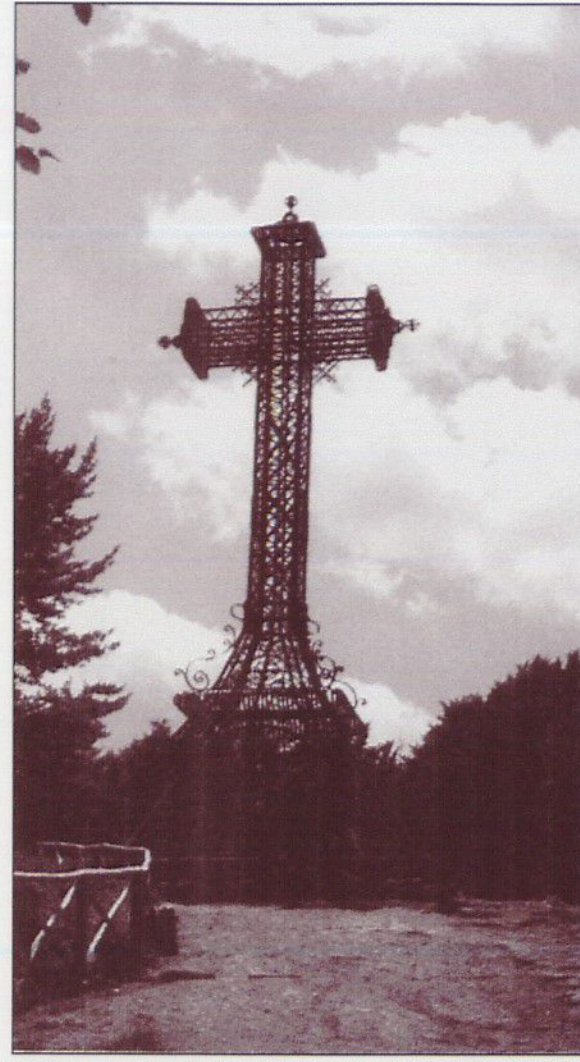


AMMINISTRAZIONE PROVINCIALE
DI GROSSETO

SETTORE SVILUPPO E TUTELA DEL TERRITORIO

PIANO PROVINCIALE DELLE AREE SCIISTICHE DEL
MONTE AMIATA

Art. 3 L.R. 13 dicembre 1993, n.93



Coordinatore: dott. arch. Pietro PETTINI
Dirigente Settore Sviluppo e Tutela del Territorio di GR.

Professionisti Incaricati:

dott. arch. Stefano GIOMONI

dott. geol. Maurizio SANTINI

Servizio Pianificazione Territoriale
Provinciale di GR. (Piani di Settore)
dott. arch. Lucio GRACLI geom. Marco SCANDROGLIO
per. ind. Fabio BARGELLI

Provincia di Siena
dott. arch. Alessandro FERRARI
Dirigente Settore Pianificazione del Territorio

ASSETTO IMPIANTI DI RISALITA

TAV.

09

gennaio 2000

scala 1: 5.000

Informalizzazione del Progetto: geom. Riccardo ROSSI geom. Alessio GIUSTI



- IMPIANTO DI RICIRCOLO
- IMPIANTO DI COLLEGAMENTO
- IMPIANTO DI ARROCCAMENTO

LEGENDA

	SEGGIOVIA ESISTENTE
	SCIOVIA ESISTENTE
	SCIOVIA TRASFORMATA IN SEGGIOVIA
	SEGGIOVIA ESISTENTE CON INSERIMENTO DI STAZIONE INTERMEDIA
	AMMODERNAMENTO SEGGIOVIA ESISTENTE
	PREVISIONE IMPIANTO DI ARROCCAMENTO (Tracciato da valutare in termini di fattibilità economica e paesistico ambientale)
	IMPIANTO BIVALENTE SEGGIOVIA/SCIOVIA

EVENTUALE TRACCIATO PER IMP. ARROCCO
Da valutare in termini di fattibilità economica e paesistico ambientale