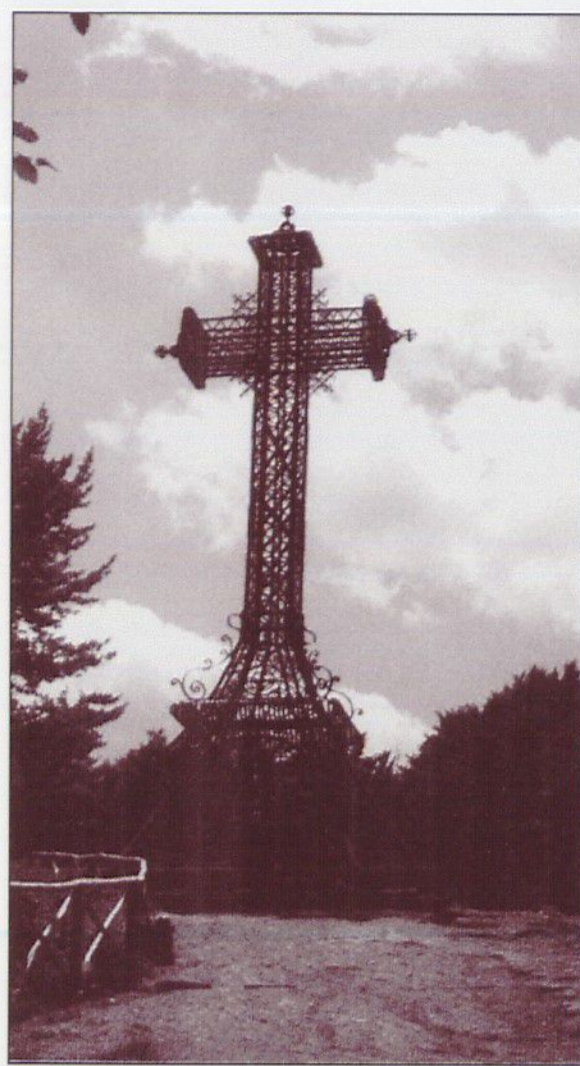


AMMINISTRAZIONE PROVINCIALE  
DI GROSSETO

SETTORE SVILUPPO E TUTELA DEL TERRITORIO

PIANO PROVINCIALE DELLE AREE SCIISTICHE DEL  
MONTE AMIATA

Art. 3 L.R. 13 dicembre 1993, n.93



Coordinatore: dott. arch. Pietro PETTINI  
Dirigente Settore Sviluppo e Tutela del Territorio Provincia di GR.

Professionisti Incaricati:

dott. arch. Stefano GIOMMONI

dott. geol. Maurizio SANTINI

Servizio Pianificazione Territoriale  
Provinciale di GR. (Piani di Settore)  
dott. arch. Lucia GRADLI geom. Marco SCANDROGLIO  
per. Ind. Fabio BARCELLI

Provincia di Siena  
dott. arch. Alessandro FERRARI  
Dirigente Settore Pianificazione del Territorio

ASSETTO PISTE DI FONDO

TAV.



08

gennaio 2000

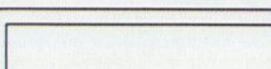
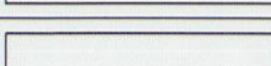
scala 1:5.000

Informazione del Progetto: geom. Riccardo ROSSI geom. Alessio GIUSTI



-  CAMPO SCUOLA
-  PISTA FACILE
-  PISTA DI MEDIA DIFFICOLTA'
-  PISTA DIFFICILE

LEGENDA

-  TRACCIATO GIÀ ESISTENTE
-  TRACCIATO DA ALLESTIRE