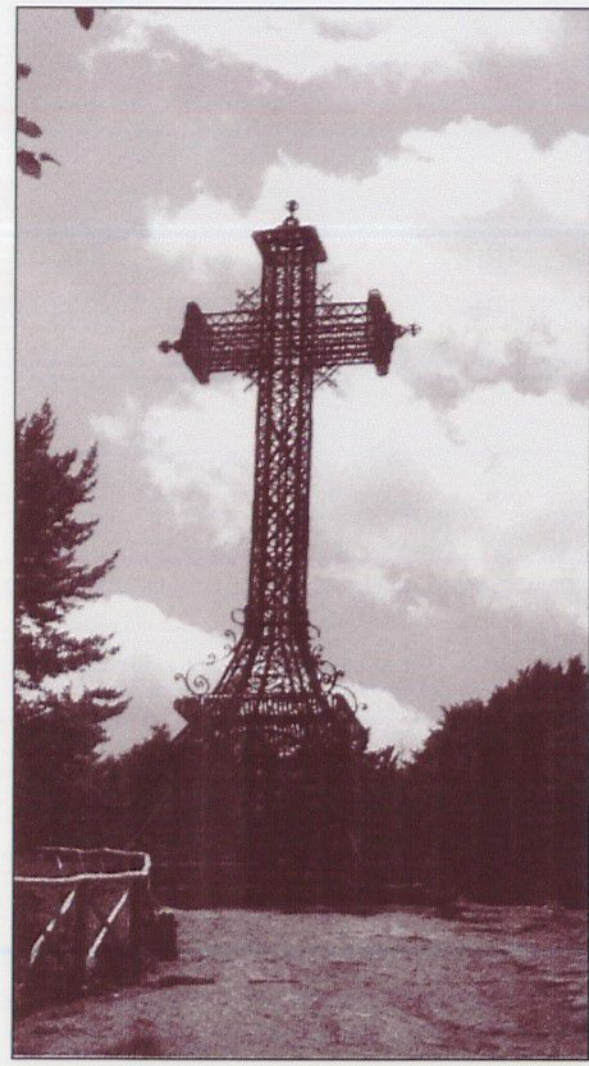


AMMINISTRAZIONE PROVINCIALE  
DI GROSSETO

SETTORE SVILUPPO E TUTELA DEL TERRITORIO

PIANO PROVINCIALE DELLE AREE SCIISTICHE DEL  
MONTE AMIATA

Art. 3 L.R. 13 dicembre 1993, n.93



Coordinatore: dott. arch. Pietro PETTINI  
Dirigente Settore Sviluppo e Tutela del Territorio Provincia di GR.

Professionisti Incaricati:

dott. arch. Stefano GIOMMONI

dott. geol. Maurizio SANTINI

Servizio Pianificazione Territoriale  
Provinciale di GR. (Piani di Settore)  
dott. arch. Lucia GRACILI geom. Marco SCANDROGLIO  
per. ind. Fabio BARGELLI

Provincia di Siena  
dott. arch. Alessandro FERRARI  
Dirigente Settore Pianificazione del Territorio

ASSETTO PISTE DA DISCESA

TAV.

07

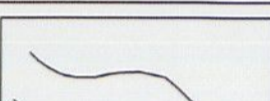

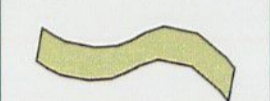
gennaio 2000

scala 1: 5.000

Informatizzazione del Progetto: geom. Riccardo ROSSI geom. Alessio GIUSTI



-  CAMPO SCUOLA
-  PISTA FACILE
-  PISTA DI MEDIA DIFFICOLTA'
-  PISTA DIFFICILE

- LEGENDA
-  TRACCIATO ESISTENTE
  -  TRACCIATO DI NUOVA FORMAZIONE
  -  TRACCIATI DI RACCORDO FRA PISTE