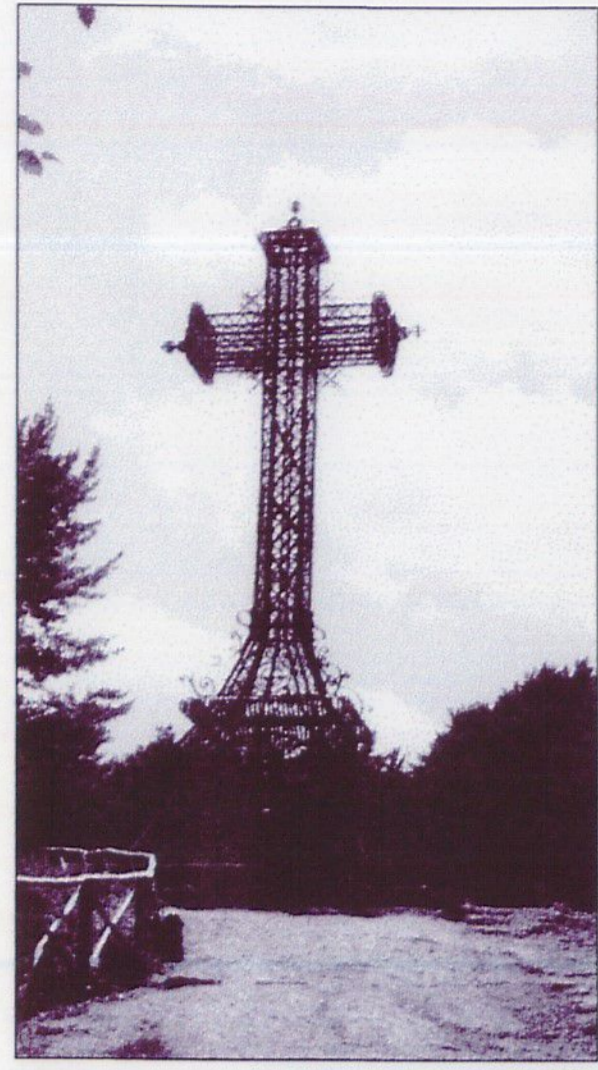


AMMINISTRAZIONE PROVINCIALE
DI GROSSETO

SETTORE SVILUPPO E TUTELA DEL TERRITORIO

PIANO PROVINCIALE DELLE AREE SCIISTICHE DEL
MONTE AMIATA

Art. 3 L.R. 13 dicembre 1993, n.93



Coordinatore: dott. arch. Pietro PETINI
Direttore Settore Sviluppo e Tutela del Territorio Provinciale di GR.

Professionisti Incaricati:

dott. arch. Stefano GIOMMONI

dott. geol. Maurizio SANTINI

Servizio Pianificazione Territoriale
Provinciale di GR. (Piani di Settore)
dott. arch. Lucia GRACILI geom. Marco SCANDROGLIO
per. ind. Fabio BARGELLI

Provincia di Siena
dott. arch. Alessandro FERRARI
Direttore Settore Pianificazione del Territorio

PREVISIONI GENERALI

TAV.

06

gennaio 2000

scala 1: 5.000

Informazione del Progetto: geom. Riccardo ROSSI geom. Alessio GIUSTI

LEGENDA

	NUOVO TRACCIATO PISTA DA DISCESA
	TRATTO DI PISTA DA ADEGUARE
	TRATTO DI PISTA DA DISMETTERE E RIMBOSCARE
	TRACCIATO PER LO SCI DI FONDO
	IMPIANTO DI RISALITA A SCIOVIA
	IMPIANTO DI RISALITA A SEGGIOVIA
	IMPIANTO DI RISALITA BIVALENTE SEGG/SC
	IMP. DI RIS. A SEGGIOVIA CON STAZIONE INTERMEDIA
	BACINI E IMPIANTI PER INNEVAMENTO ARTIFICIALE
	PREVISIONE IMPIANTO DI ARROCCAMENTO (Tracciato da valutare in termini di fattibilità economica e paesistica ambientale)

