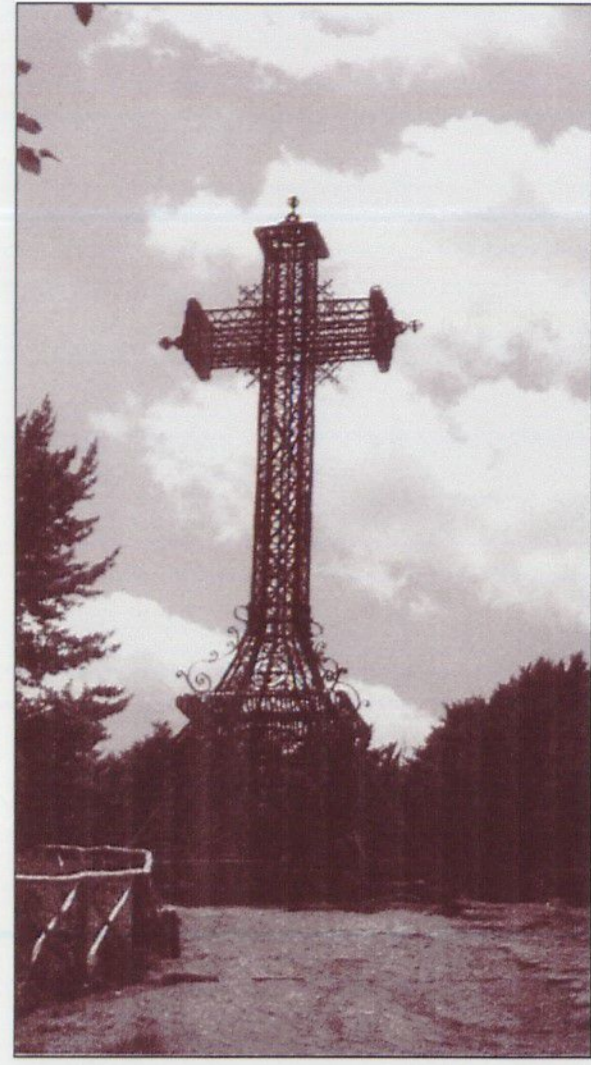


AMMINISTRAZIONE PROVINCIALE  
DI GROSSETO

SETTORE SVILUPPO E TUTELA DEL TERRITORIO

PIANO PROVINCIALE DELLE AREE SCIISTICHE DEL  
MONTE AMIATA

Art. 3 L.R. 13 dicembre 1993, n.93



Coordinatore: dott. arch. Pietro PETTINI  
Dirigente Settore Sviluppo e Tutela del Territorio Provinciale di GR.

Professionisti Incaricati:

dott. arch. Stefano GIOMMONI

dott. geol. Maurizio SANTINI

Servizio Pianificazione Territoriale  
Provinciale di GR. (Piani di Settore)  
dott. arch. Lucia GRACILI geom. Marco SCANDROGLIO  
per. ind. Fabio BARDELLI

Provincia di Siena  
dott. arch. Alessandro FERRARI  
Dirigente Settore Pianificazione del Territorio

CLASSIFICAZIONE DELLE PISTE  
(CLASSI DELLE DIFFICOLTÀ')

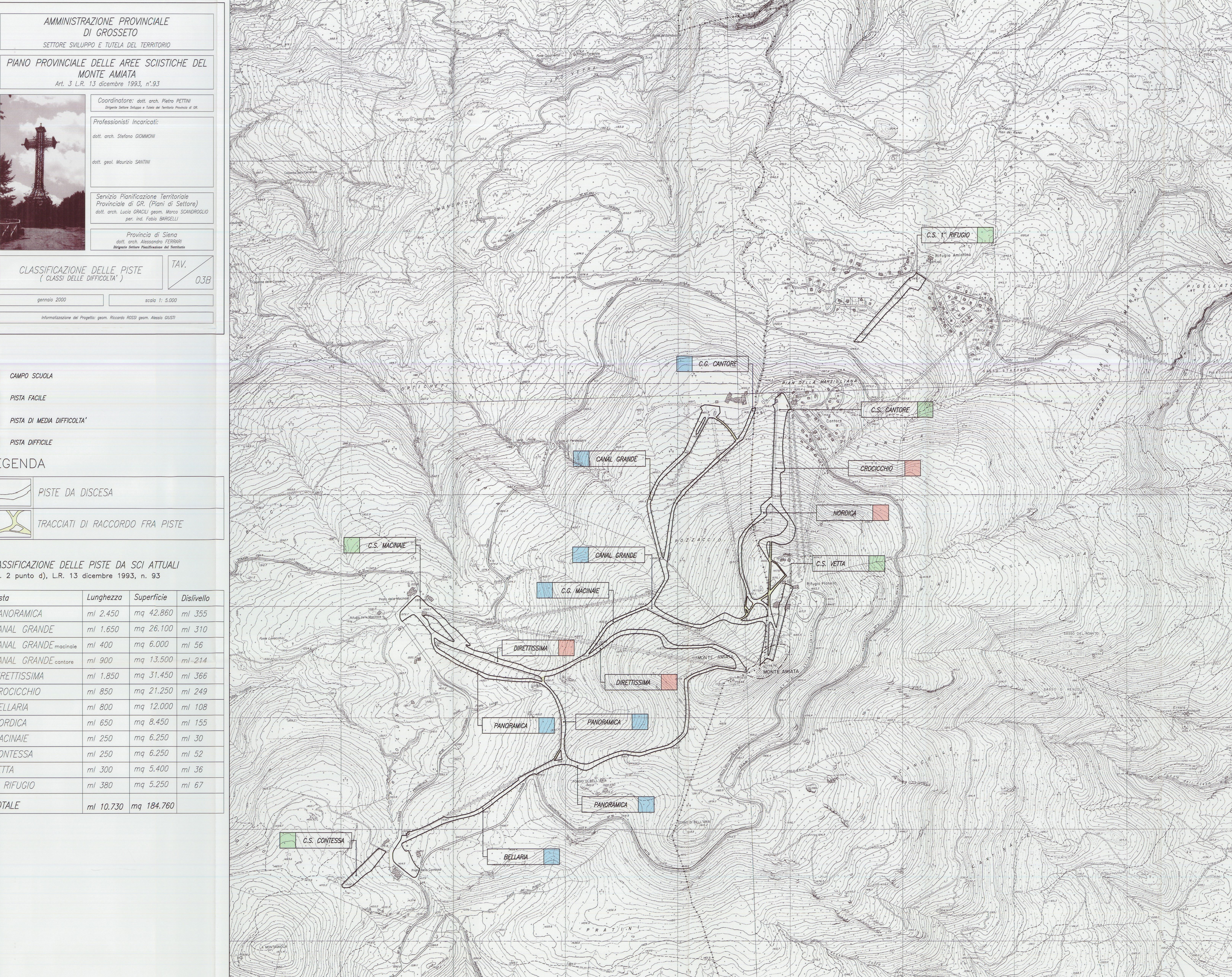
TAV.

03B

gennaio 2000

scala 1: 5.000

Informalizzazione del Progetto: geom. Riccardo ROSSI geom. Alessio GIUSTI



- CAMPO SCUOLA
- PISTA FACILE
- PISTA DI MEDIA DIFFICOLTÀ'
- PISTA DIFFICILE

- LEGENDA
- PISTE DA DISCESA
  - TRACCIATI DI RACCORDO FRA PISTE

CLASSIFICAZIONE DELLE PISTE DA SCI ATTUALI  
(art. 2 punto d), L.R. 13 dicembre 1993, n. 93

Pista	Lunghezza	Superficie	Dislivello
PANORAMICA	ml 2.450	mq 42.860	ml 355
CANAL GRANDE	ml 1.650	mq 26.100	ml 310
CANAL GRANDE macinaie	ml 400	mq 6.000	ml 56
CANAL GRANDE cantore	ml 900	mq 13.500	ml 214
DIRETTISSIMA	ml 1.850	mq 31.450	ml 366
CROCICCHIO	ml 850	mq 21.250	ml 249
BELLARIA	ml 800	mq 12.000	ml 108
NORDICA	ml 650	mq 8.450	ml 155
MACINAIE	ml 250	mq 6.250	ml 30
CONTESSA	ml 250	mq 6.250	ml 52
VETTA	ml 300	mq 5.400	ml 36
1° RIFUGIO	ml 380	mq 5.250	ml 67
<b>TOTALE</b>	<b>ml 10.730</b>	<b>mq 184.760</b>	