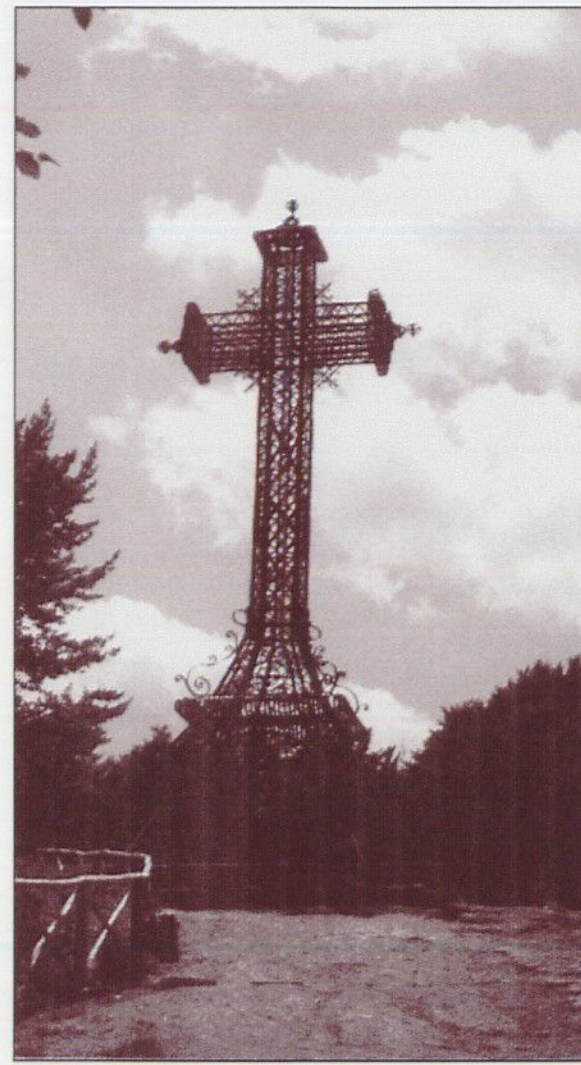


AMMINISTRAZIONE PROVINCIALE
DI GROSSETO

SETTORE SVILUPPO E TUTELA DEL TERRITORIO

PIANO PROVINCIALE DELLE AREE SCIISTICHE DEL
MONTE AMIATA

Art. 3 L.R. 13 dicembre 1993, n.93



Coordinatore: dott. arch. Pietro PETTINI
Dirigente Settore Sviluppo e Tutela del Territorio Provincia di GR

Professionisti Incaricati:

dott. arch. Stefano GIOMMONI

dott. geol. Maurizio SANTINI

Servizio Pianificazione Territoriale
Provinciale di GR. (Piani di Settore)
dott. arch. Lucio GRACILI geom. Marco SCANDROGLIO
per. ind. Fabio BARGELLI

Provincia di Siena
dott. arch. Alessandro FERRARI
Dirigente Settore Pianificazione del Territorio

CLASSIFICAZIONE DELLE PISTE
(CLASSI DELLE PENDENZE)

TAV.

03A

gennaio 2000

scala 1: 5.000

informatizzazione del Progetto: geom. Riccardo ROSSI geom. Alessio GIUSTI

PENDENZA < 25%

PENDENZA < 40%

PENDENZA > 40%

LEGENDA

PISTE DA DISCESA

TRACCIATI DI RACCORDO FRA PISTE

CLASSIFICAZIONE DELLE PISTE DA SCI ATTUALI
(art. 2 punto d), L.R. 13 dicembre 1993, n. 93

Pista	Lunghezza	Superficie	Dislivello
PANORAMICA	ml 2.450	mq 42.860	ml 355
CANALGRANDE	ml 1.650	mq 26.100	ml 310
CANAL GRANDE macinaie	ml 400	mq 6.000	ml 56
CANAL GRANDE cantore	ml 900	mq 13.500	ml 214
DIRETTISSIMA	ml 1.850	mq 31.450	ml 366
CROCICCHIO	ml 850	mq 21.250	ml 249
BELLARIA	ml 800	mq 12.000	ml 108
NORDICA	ml 650	mq 8.450	ml 155
MACINAIE	ml 250	mq 6.250	ml 30
CONTESSA	ml 250	mq 6.250	ml 52
VETTA	ml 300	mq 5.400	ml 36
1° RIFUGIO	ml 380	mq 5.250	ml 67
TOTALE	ml 10.730	mq 184.760	

