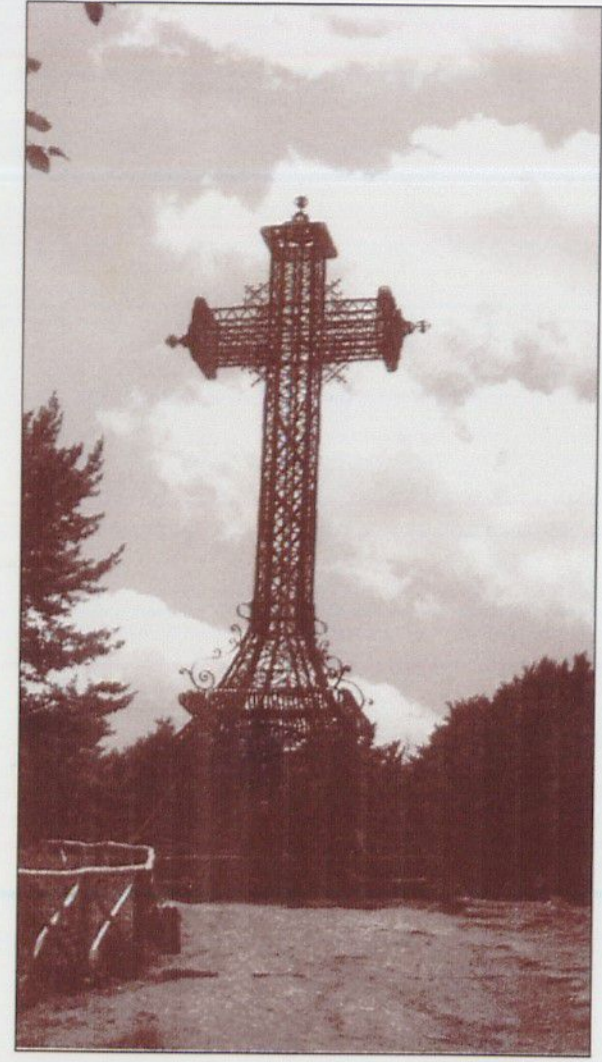


AMMINISTRAZIONE PROVINCIALE
DI GROSSETO

SETTORE SVILUPPO E TUTELA DEL TERRITORIO

PIANO PROVINCIALE DELLE AREE SCIISTICHE DEL
MONTE AMIATA

Art. 3 L.R. 13 dicembre 1993, n.93



Coordinatore: ott.d arch. Pietro PETTINI
Dirigente Settore Sviluppo e Tutela del Territorio Provincia di GR.

Professionisti Incaricati:

dott. arch. Stefano GIOMMONI

dott. geol. Maurizio SANTINI

Servizio Pianificazione Territoriale
Provinciale di GR. (Piani di Settore)
dott. arch. Lucia GRACOLI geom. Marco SCANDROGLIO
per. ind. Fabio BARGELLI

Provincia di Siena
dott. arch. Alessandro FERRARI
Dirigente Settore Pianificazione del Territorio

SISTEMA DEI VINCOLI

TAV.

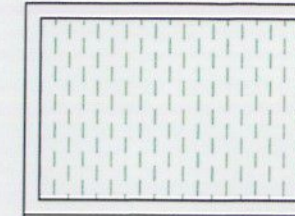
02

gennaio 2000

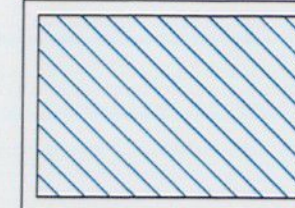
scala 1:25.000

Informalizzazione del Progetto: geom. Riccardo ROSSI geom. Alessio GIUSTI

VINCOLO PAESAGGISTICO

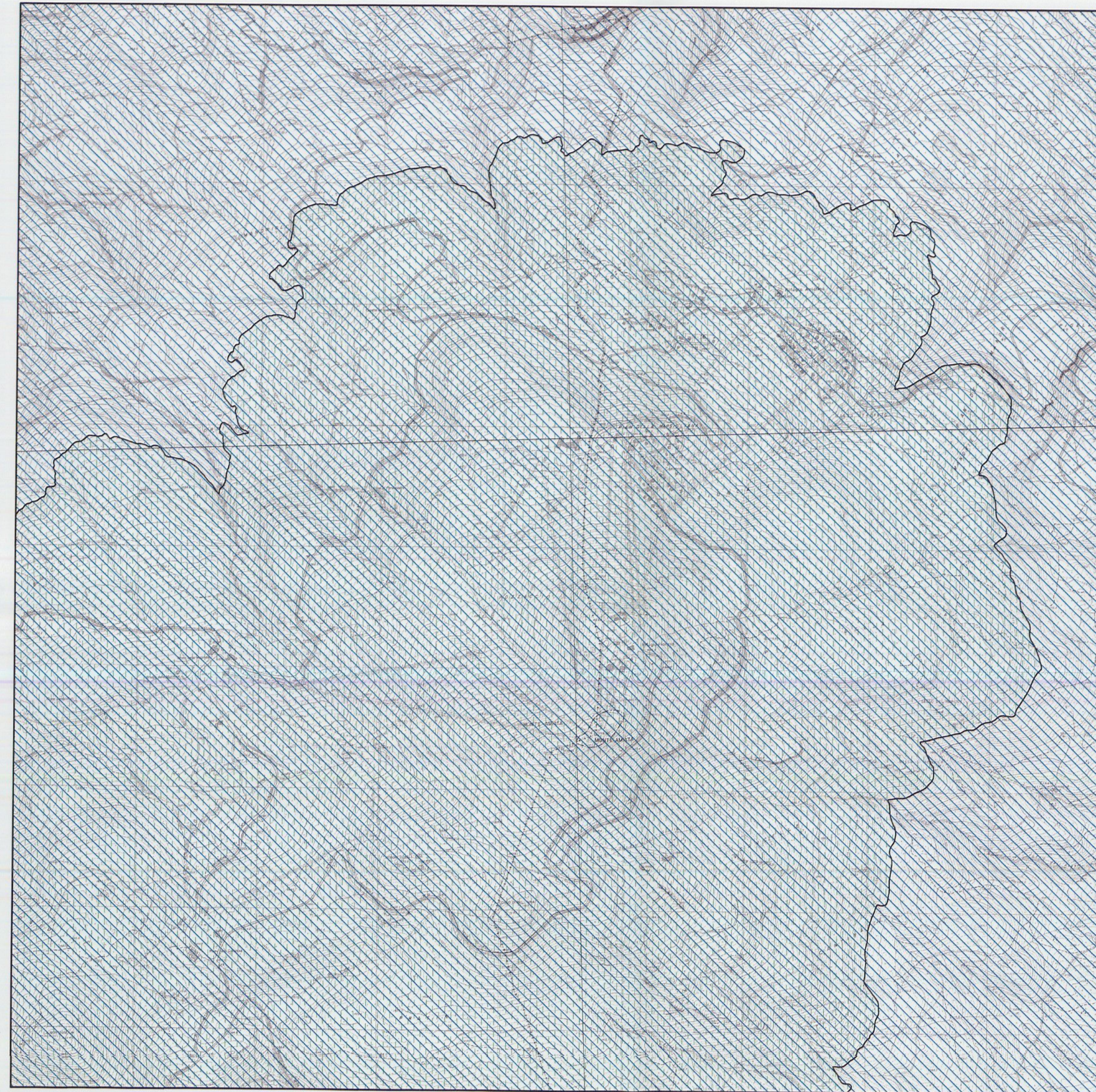


AREE CON VINCOLO L. 1497/39



AREE BOScate L. 431/85

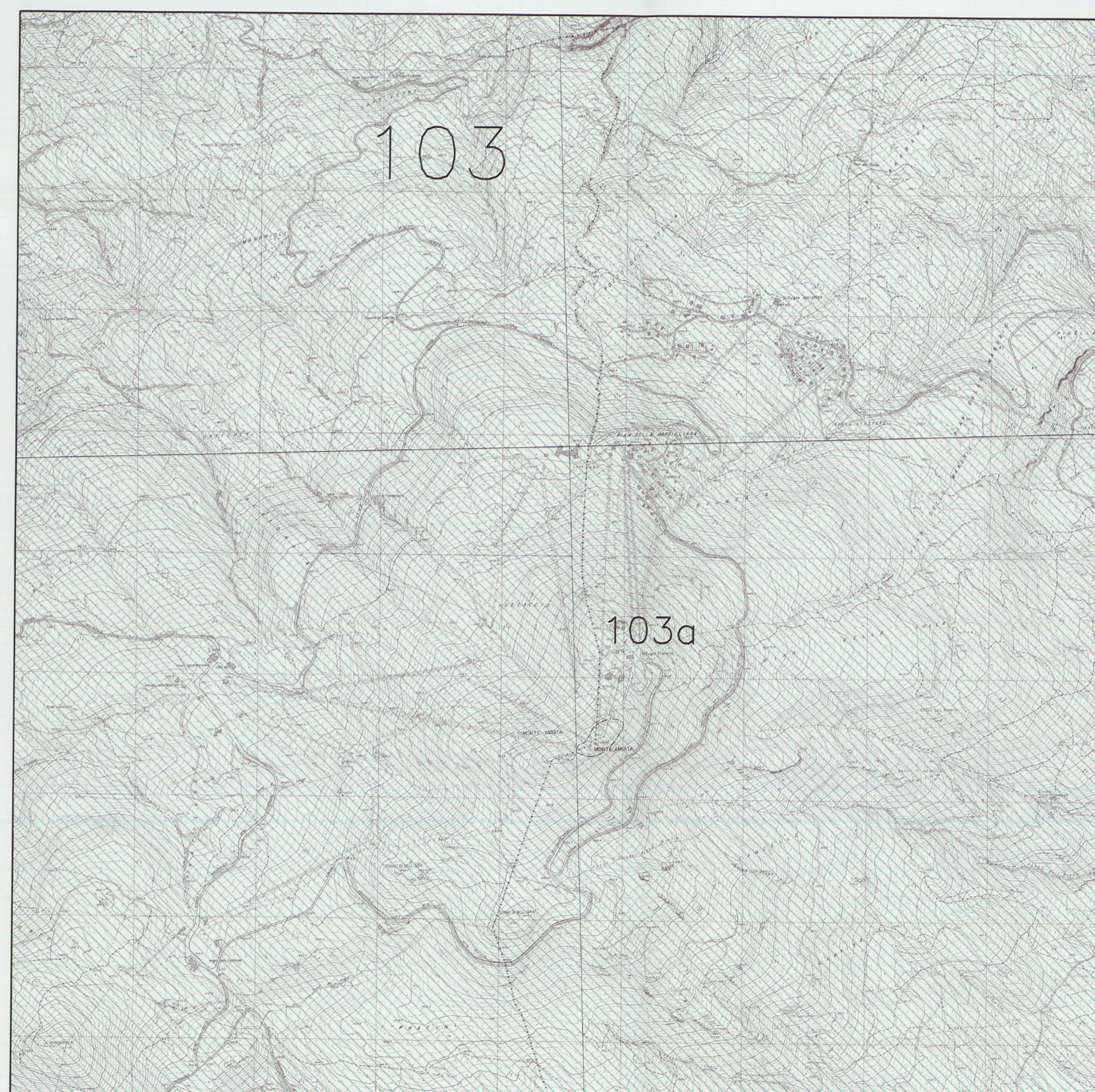
Il vincolo paesaggistico ex L. 1497/39 è stato istituito con D.M. 22.05.1959 che ha riguardato territori nei comuni di Abbadia San Salvatore, Arcidosso, Castel del Piano, Santa Fiora e Seggiano



VINCOLO D.C.R. 296/88



AREE PROTETTE CAT. b,c,d,



VINCOLO R.D. 3267/23



AREE A VINCOLO IDROGEOLOGICO

