



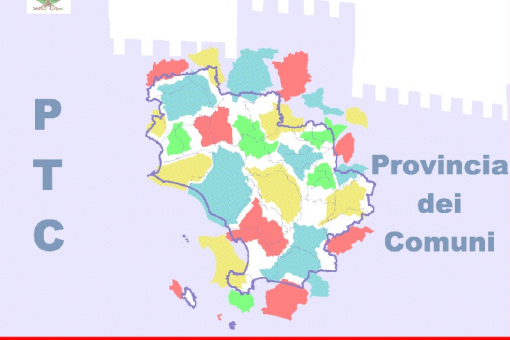
# PIANO TERRITORIALE CORDINAMENTO PROVINCIALE

## Articolo 90 L.R. 65/2014

### ADOZIONE

#### Articolo 19 e 31 L.R. 65/2014

**Amministrazione Provinciale**  
**Presidente:** Luca Grassi  
**Vice Presidente:** Francesco Lazzarini, Lorenzo Mascagni, Marcello Giannini, Lucia Adè, Renato Caracci  
**Consiglieri:** Oreste Ciarini, Marco Biagioli, Pier Francesco Angelini, Bruno Cecchetti, Francesco Lazzarini, Lorenzo Mascagni, Marcello Giannini, Lucia Adè, Renato Caracci  
**Garante dell'informazione e della partecipazione:** Ing. Gianluca Monaci  
**Direttore Area Territoriale e Ambiente:** Dott. Geol. Riccardo Crotti  
**Ufficio Unico di Piano (Ufficio Provinciale n. 20/2019)**  
**Gruppo Interne Amministrazioni Provinciali:**  
**Area Territoriale e Ambiente:**  
 Geol. Riccardo Crotti, Arch. Lucia Grassi, Geom. Daniele Crescenzi, P.A. Roberto Fommei, M. Assunta Pochini, Silvia Piccini, Gabriele Pasquini, Geom. Giancarlo Tosi, P.A. Diego Vivarelli, Lidia Belli, Area Tecnica - Servizio Viabilità: Geom. Danilo Corradi - Ing. Vito Alessandro; Servizio Mobilità e Trasporti: Geom. Tiziano Rossetti  
**Tecnici Comuni:**  
 Ing. Donatella Orlandi, Arch. Riccardo Cherubini - (Comune di Castiglione della Pescaia)  
 Arch. Massimo Pedersoli - (Comune di Giugignano)  
 Arch. Lara Faenzi - (Comune di Civitella Paganico e Comune di Giugignano)  
 Arch. Marco De Bianchi - (Comune di Grosseto)  
 Geom. Maria Angela Rusi, Arch. Alessandro Petrelli - (Comune di Isola del Giglio)  
 Arch. Alessio Brilli - (Comune di Campagnatico)  
 Arch. Leonardo Baldi - (Comune di Magliano in Toscana)  
 Geom. Marco Stefanini - (Comune di Pibranco)  
 Ing. Adriano Nigari, Arch. Assunta Messina, Ing. Antonio Guarni, Arch. Roberto Bucci - (Comune di Scansano)  
 Ing. Antonio Nigari, Arch. Assunta Messina, Ing. Antonio Guarni, Arch. Anna Baglioni - (Unione dei Comuni Montagna Coline Metallifere \*)  
 Arch. Antonio Sabetta - (Comune di Monte Argentario)  
 Arch. Assunta Messina - (Comune di Massa Marittima)  
 Geom. Elisabetta Torricelli - (Comune di Follonica)  
 Arch. Paolo Gianvelli - (Comune di Soriano)  
 Arch. Franca Dotti - (Comune di Scarlino)  
 Arch. Anna Baglioni - (Comune di Roccastrada)  
 Arch. Patrizia Dotti - (Comune di Scarlino)  
 Arch. Fabio Dotti - (Comune di Manciano)  
 \*) Massa Marittima, Montecatini, Roccastrada, Massa Marittima, Roccastrada, Santa Fiora, Seggiano, Scansano, Santa Fiora, Seggiano, Scansano



**ST 6 - Ambiti di paesaggio e morfologia territoriale**

Settembre 2021

Scala 1:125.000

Ambito Territoriale	Ambito di Paesaggio	Comune	Codice UMT	Nome UMT	Ambito Territoriale	Ambito di Paesaggio	Comune	Codice UMT	Nome UMT
Alta collina e montagna	16_Coline_Metallifere_e_Eba	MONTETEROTONDO MARITTIMO	R01.1	Collina di Monteterotondo	Costa	20_Bassa_Maremma_e_ripari_sulfurei	ORBETELLO	P03	Forelinda e Talamonaco
Alta collina e montagna	16_Coline_Metallifere_e_Eba	MASSA MARITTIMA	R01.2	Foggi di Monteberti e del Frassine	Costa	20_Bassa_Maremma_e_ripari_sulfurei	MONTESANTO	P04	Argentario
Alta collina e montagna	16_Coline_Metallifere_e_Eba	MONTETEROTONDO MARITTIMO	R01.2	Foggi di Monteberti e del Frassine	Pianure interne e fascia collinare	16_Coline_Metallifere_e_Eba	GAUVORANO	CP01	Agro di Ribola
Alta collina e montagna	16_Coline_Metallifere_e_Eba	MONTIERI	R01.2	Foggi di Monteberti e del Frassine	Pianure interne e fascia collinare	16_Coline_Metallifere_e_Eba	ROCCASTRADA	CP01	Agro di Ribola
Alta collina e montagna	16_Coline_Metallifere_e_Eba	MASSA MARITTIMA	R01.3	Foggi di Boicchiogano	Pianure interne e fascia collinare	16_Coline_Metallifere_e_Eba	GAUVORANO	P01	Piana di Scarlino
Alta collina e montagna	16_Coline_Metallifere_e_Eba	MONTIERI	R01.3	Foggi di Boicchiogano	Pianure interne e fascia collinare	16_Coline_Metallifere_e_Eba	MASSA MARITTIMA	P01	Piana di Scarlino
Alta collina e montagna	16_Coline_Metallifere_e_Eba	GAUVORANO	R01.4	Foggi di Tatti	Pianure interne e fascia collinare	16_Coline_Metallifere_e_Eba	SCARLINO	P01	Piana di Scarlino
Alta collina e montagna	16_Coline_Metallifere_e_Eba	MASSA MARITTIMA	R01.4	Foggi di Tatti	Pianure interne e fascia collinare	16_Coline_Metallifere_e_Eba	GAUVORANO	P02	Valle del Bruna
Alta collina e montagna	16_Coline_Metallifere_e_Eba	ROCCASTRADA	R01.4	Foggi di Tatti	Pianure interne e fascia collinare	16_Coline_Metallifere_e_Eba	MASSA MARITTIMA	P02	Valle del Bruna
Alta collina e montagna	16_Coline_Metallifere_e_Eba	ROCCASTRADA	R05	Colli di Torretta e Casale	Pianure interne e fascia collinare	16_Coline_Metallifere_e_Eba	GAUVORANO	P03.1	Conca di Lettaia
Alta collina e montagna	16_Coline_Metallifere_e_Eba	MONTIERI	R05.1	Rilevi di Monte Leoni	Pianure interne e fascia collinare	16_Coline_Metallifere_e_Eba	ROCCASTRADA	P03.1	Conca di Lettaia
Alta collina e montagna	16_Coline_Metallifere_e_Eba	MONTIERI	R05.1	Rilevi di Monte Leoni	Pianure interne e fascia collinare	16_Coline_Metallifere_e_Eba	FOLLONICA	R03	Montone
Alta collina e montagna	18_Maremma_Grossetana	CIVITELLA PAGANICO	R04	Colli di Torretta e Casale	Pianure interne e fascia collinare	16_Coline_Metallifere_e_Eba	MASSA MARITTIMA	R03.1	Agro di Massa Maritima
Alta collina e montagna	18_Maremma_Grossetana	CAMPANATICO	R05.1	Rilevi di Monte Leoni	Pianure interne e fascia collinare	16_Coline_Metallifere_e_Eba	GAUVORANO	R03.2	Sella di Gianrico
Alta collina e montagna	18_Maremma_Grossetana	CIVITELLA PAGANICO	R05.1	Rilevi di Monte Leoni	Pianure interne e fascia collinare	16_Coline_Metallifere_e_Eba	GAUVORANO	R03.3	Monte d'Alma
Alta collina e montagna	18_Maremma_Grossetana	GROSSETO	R05.1	Rilevi di Monte Leoni	Pianure interne e fascia collinare	16_Coline_Metallifere_e_Eba	SCARLINO	R03.3	Monte d'Alma
Alta collina e montagna	18_Maremma_Grossetana	SCANSANO	R05.2	Canali di Muro e Poggiofero	Pianure interne e fascia collinare	18_Maremma_Grossetana	CIVITELLA PAGANICO	CP01.3	Colli di Orbetello e Pini
Alta collina e montagna	18_Maremma_Grossetana	CINGIANO	R05.2	Canali di Muro e Poggiofero	Pianure interne e fascia collinare	18_Maremma_Grossetana	CINGIANO	CP02.2	Valli di Paganico
Alta collina e montagna	19_Amata	ROCCALIBERNA	R08.2	Canali di Muro e Poggiofero	Pianure interne e fascia collinare	18_Maremma_Grossetana	CIVITELLA PAGANICO	CP02.2	Valli di Paganico
Alta collina e montagna	19_Amata	ARCIOSO	R09.1	Conca dell'Amata	Pianure interne e fascia collinare	18_Maremma_Grossetana	CIVITELLA PAGANICO	CP02.2	Valli di Paganico
Alta collina e montagna	19_Amata	CASTEL DEL PIANO	R09.1	Conca dell'Amata	Pianure interne e fascia collinare	18_Maremma_Grossetana	CINGIANO	CP02.3	Colli di Cingiano e Montenero
Alta collina e montagna	19_Amata	SANTA FIORA	R09.1	Conca dell'Amata	Pianure interne e fascia collinare	18_Maremma_Grossetana	CAMPANATICO	CP02.4	Agro dell'Ombrone
Alta collina e montagna	19_Amata	SCANSANO	R09.2	Conca dell'Amata	Pianure interne e fascia collinare	18_Maremma_Grossetana	CINGIANO	CP02.4	Agro dell'Ombrone
Alta collina e montagna	19_Amata	ARCIOSO	R09.2	Monte Labbro e Pendici dell'Amata	Pianure interne e fascia collinare	18_Maremma_Grossetana	SCANSANO	CP02.4	Agro dell'Ombrone
Alta collina e montagna	19_Amata	ROCCALIBERNA	R09.2	Monte Labbro e Pendici dell'Amata	Pianure interne e fascia collinare	18_Maremma_Grossetana	SCANSANO	CP02.4	Agro dell'Ombrone
Alta collina e montagna	19_Amata	SANTA FIORA	R09.2	Monte Labbro e Pendici dell'Amata	Pianure interne e fascia collinare	18_Maremma_Grossetana	MAGLIANO IN TOSCANA	CP03	Valle del Medio Albegna
Alta collina e montagna	19_Amata	ROCCALIBERNA	R10.1	Alta Valle dell'Albegna	Pianure interne e fascia collinare	18_Maremma_Grossetana	SCANSANO	CP03	Valle del Medio Albegna
Alta collina e montagna	19_Amata	SEMPRONIANO	R10.1	Alta Valle dell'Albegna	Pianure interne e fascia collinare	18_Maremma_Grossetana	GROSSETO	CP03.2	Piana della Cella
Alta collina e montagna	19_Amata	SEMPRONIANO	R10.2	Versante di S. Martino	Pianure interne e fascia collinare	18_Maremma_Grossetana	CINGIANO	CP03.3	Colli di Scansano
Alta collina e montagna	19_Amata	CASTELAZZARA	R10.3	Versante di Selvina	Pianure interne e fascia collinare	18_Maremma_Grossetana	GROSSETO	CP03.3	Bonifica Grossetana
Alta collina e montagna	20_Bassa_Maremma_e_ripari_sulfurei	MANCIANO	R10.4	Foggi di Castel'Azara	Pianure interne e fascia collinare	18_Maremma_Grossetana	CASTIGLIONE DELLA PESCAIA	CP03.4	Ansa della Badola
Alta collina e montagna	20_Bassa_Maremma_e_ripari_sulfurei	MANCIANO	R10.2	Versante di S. Martino	Pianure interne e fascia collinare	18_Maremma_Grossetana	GROSSETO	CP03.5	Piana dell'Uccellina
Alta collina e montagna	20_Bassa_Maremma_e_ripari_sulfurei	SORIANO	R10.3	Versante di Selvina	Pianure interne e fascia collinare	18_Maremma_Grossetana	MAGLIANO IN TOSCANA	CP03.5	Piana dell'Uccellina
Alta collina e montagna	20_Bassa_Maremma_e_ripari_sulfurei	SORIANO	R10.4	Foggi di Castel'Azara	Pianure interne e fascia collinare	18_Maremma_Grossetana	CASTIGLIONE DELLA PESCAIA	CP03.4	Poggio Balone
Alta collina e montagna	20_Bassa_Maremma_e_ripari_sulfurei	PITTAGLIANO	PT01	Altopiano del Tufo	Pianure interne e fascia collinare	18_Maremma_Grossetana	GROSSETO	R06.2	Avanaia del Sasso
Alta collina e montagna	20_Bassa_Maremma_e_ripari_sulfurei	SORIANO	PT01	Altopiano del Tufo	Pianure interne e fascia collinare	18_Maremma_Grossetana	CAMPANATICO	R06.3	Rilevi di Campagnatico e Isola d'Ortona
Costa	16_Coline_Metallifere_e_Eba	FOLLONICA	CO1	Costa di Scarlino e Follonica	Pianure interne e fascia collinare	18_Maremma_Grossetana	CINGIANO	R06.4	Poggi del Sasso
Costa	16_Coline_Metallifere_e_Eba	SCARLINO	CO1	Costa di Scarlino e Follonica	Pianure interne e fascia collinare	18_Maremma_Grossetana	GROSSETO	R07	Anfraturo di Monte Buttigi
Costa	16_Coline_Metallifere_e_Eba	SCARLINO	CO1	Frontone di Punta Ala	Pianure interne e fascia collinare	18_Maremma_Grossetana	MAGLIANO IN TOSCANA	R07	Anfraturo di Monte Buttigi
Costa	18_Maremma_Grossetana	CASTIGLIONE DELLA PESCAIA	CO2.1	Pinete di Castiglione	Pianure interne e fascia collinare	18_Maremma_Grossetana	MAGLIANO IN TOSCANA	R06.1	Colli di Scansano
Costa	18_Maremma_Grossetana	GROSSETO	CO2.2	Pinete di Castiglione	Pianure interne e fascia collinare	18_Maremma_Grossetana	SCANSANO	R06.1	Colli di Scansano
Costa	18_Maremma_Grossetana	GROSSETO	CO2.3	Costa della Cella	Pianure interne e fascia collinare	19_Amata	CASTEL DEL PIANO	CP02.3	Colli di Cingiano e Montenero
Costa	18_Maremma_Grossetana	GROSSETO	IB3	Arcegiago Minore	Pianure interne e fascia collinare	19_Amata	ARCIOSO	CP02.4	Agro dell'Ombrone
Costa	18_Maremma_Grossetana	CASTIGLIONE DELLA PESCAIA	P01	Frontone di Punta Ala	Pianure interne e fascia collinare	19_Amata	ROCCALIBERNA	CP02.4	Agro dell'Ombrone
Costa	18_Maremma_Grossetana	GROSSETO	P02	Uccellina	Pianure interne e fascia collinare	20_Bassa_Maremma_e_ripari_sulfurei	CAPALIBRO	CP03	Valle del Medio Albegna
Costa	18_Maremma_Grossetana	MAGLIANO IN TOSCANA	P02	Uccellina	Pianure interne e fascia collinare	20_Bassa_Maremma_e_ripari_sulfurei	MANCIANO	CP03	Valle del Medio Albegna
Costa	20_Bassa_Maremma_e_ripari_sulfurei	ORBETELLO	CP2	Costa di Talamonaco	Pianure interne e fascia collinare	20_Bassa_Maremma_e_ripari_sulfurei	MANCIANO	CP03	Valle del Medio Albegna
Costa	20_Bassa_Maremma_e_ripari_sulfurei	ORBETELLO	CP43	Laguna di Orbetello	Pianure interne e fascia collinare	20_Bassa_Maremma_e_ripari_sulfurei	ORBETELLO	CP03	Valle del Medio Albegna
Costa	20_Bassa_Maremma_e_ripari_sulfurei	ORBETELLO	CP42	Costa	Pianure interne e fascia collinare	20_Bassa_Maremma_e_ripari_sulfurei	MANCIANO	CP04	Colline di Monteberti
Costa	20_Bassa_Maremma_e_ripari_sulfurei	CAPALIBRO	CP5	Costa di Capalbio	Pianure interne e fascia collinare	20_Bassa_Maremma_e_ripari_sulfurei	ORBETELLO	CP03.5	Piana dell'Uccellina
Costa	20_Bassa_Maremma_e_ripari_sulfurei	ORBETELLO	CP5	Costa di Capalbio	Pianure interne e fascia collinare	20_Bassa_Maremma_e_ripari_sulfurei	MANCIANO	P04	Piana dell'Orca-Albegna
Costa	20_Bassa_Maremma_e_ripari_sulfurei	ORBETELLO	CP5	Costa di Capalbio	Pianure interne e fascia collinare	20_Bassa_Maremma_e_ripari_sulfurei	ORBETELLO	P04	Piana dell'Orca-Albegna
Costa	20_Bassa_Maremma_e_ripari_sulfurei	ISOLA DEL GIULIO	IB1	Isola	Pianure interne e fascia collinare	20_Bassa_Maremma_e_ripari_sulfurei	CAPALIBRO	P05	Piana di Capalbio
Costa	20_Bassa_Maremma_e_ripari_sulfurei	ISOLA DEL GIULIO	IB2	Isolotto	Pianure interne e fascia collinare	20_Bassa_Maremma_e_ripari_sulfurei	ORBETELLO	P05	Piana di Capalbio

**Legenda**

**Ambiti Amministrativi**

- Limiti Provinciali
- Limiti Comunali

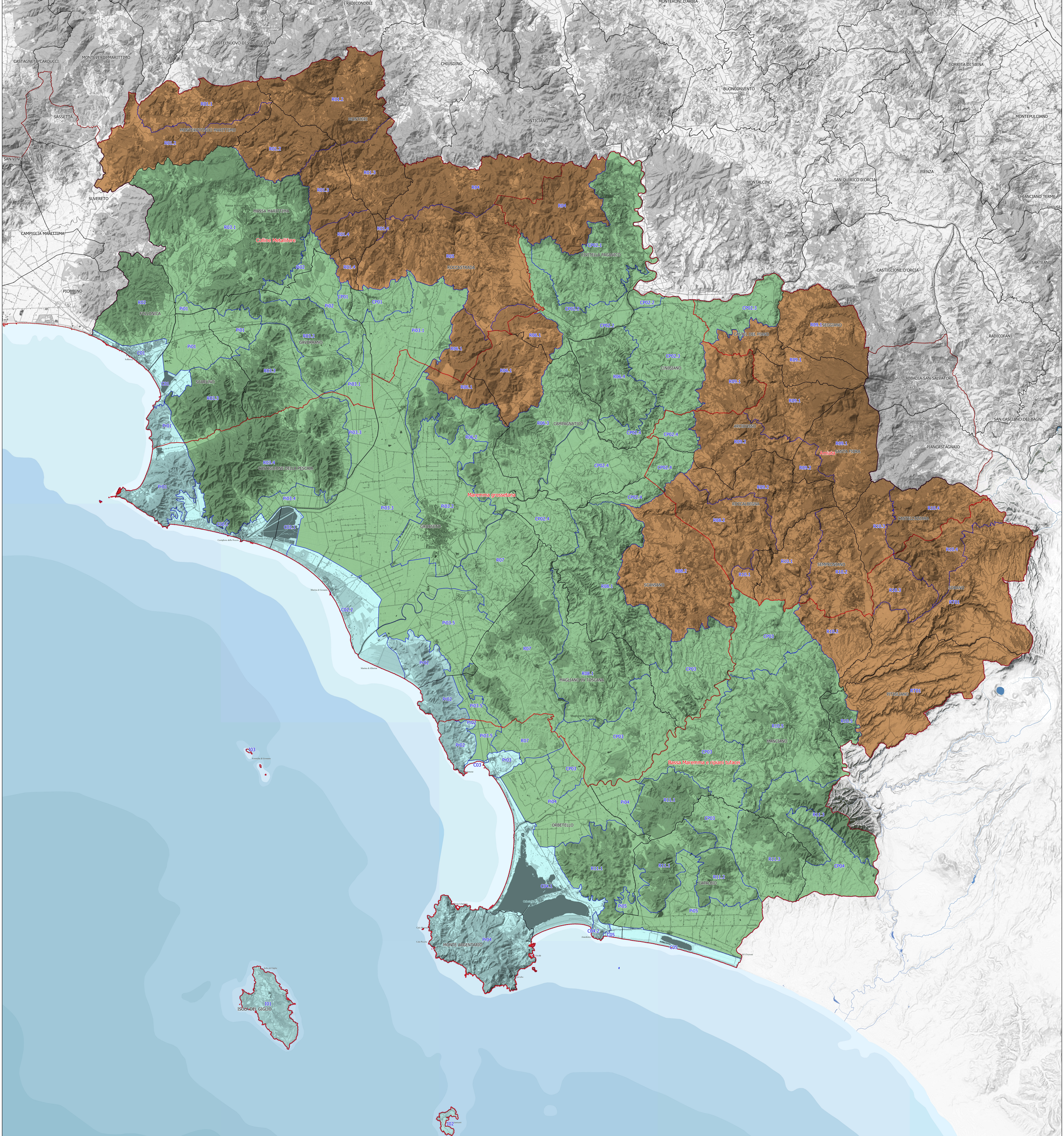
**Morfologie Territoriali (Art. 15)**

**Ambiti di Paesaggio PIT/PPR**

- X00

**Unità Morfologiche Territoriali**

- Fascia Costiera
- Pianure interne e fascia collinare
- Alta collina e montagna



Provincia di Grosseto  
Regione Toscana