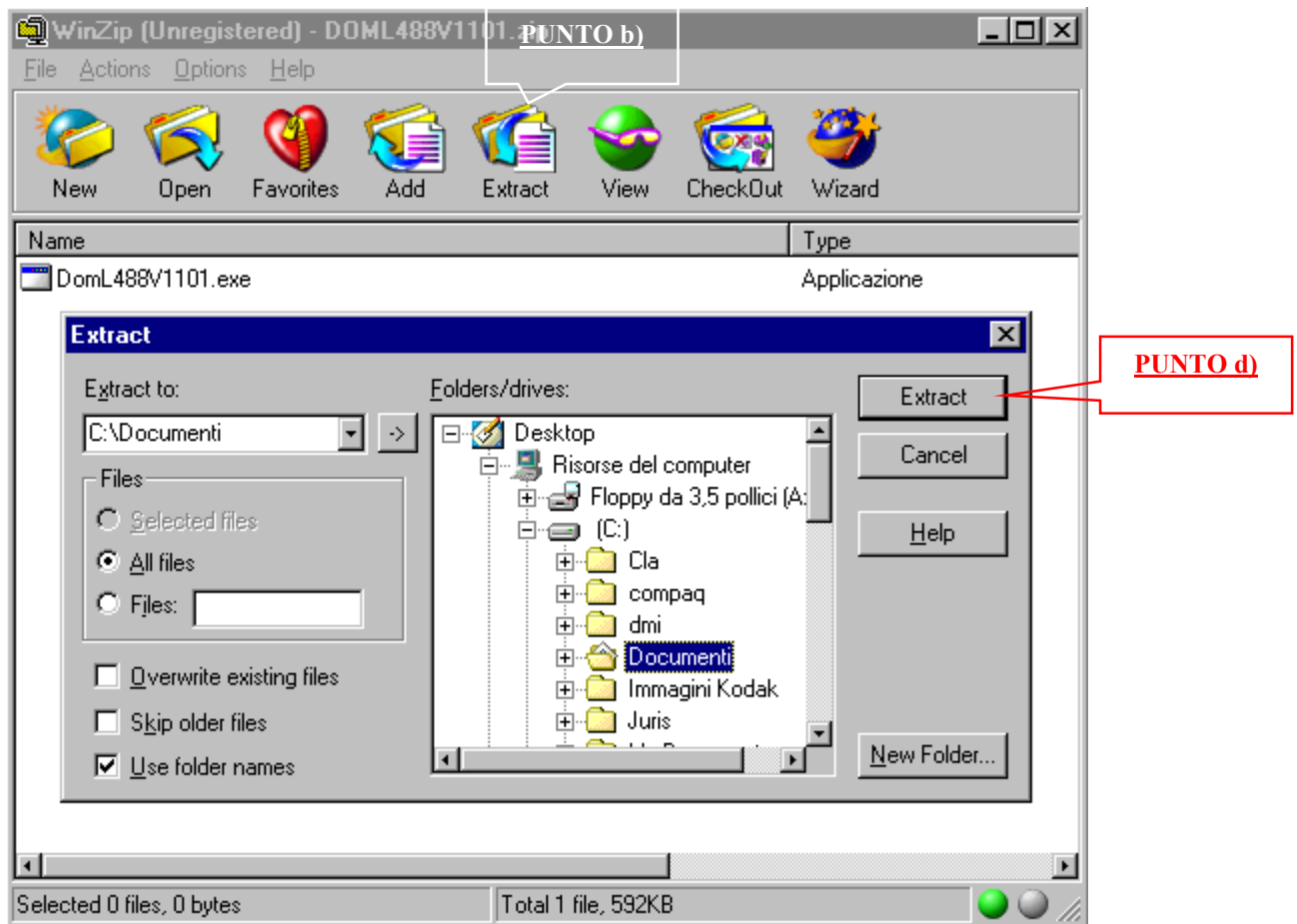
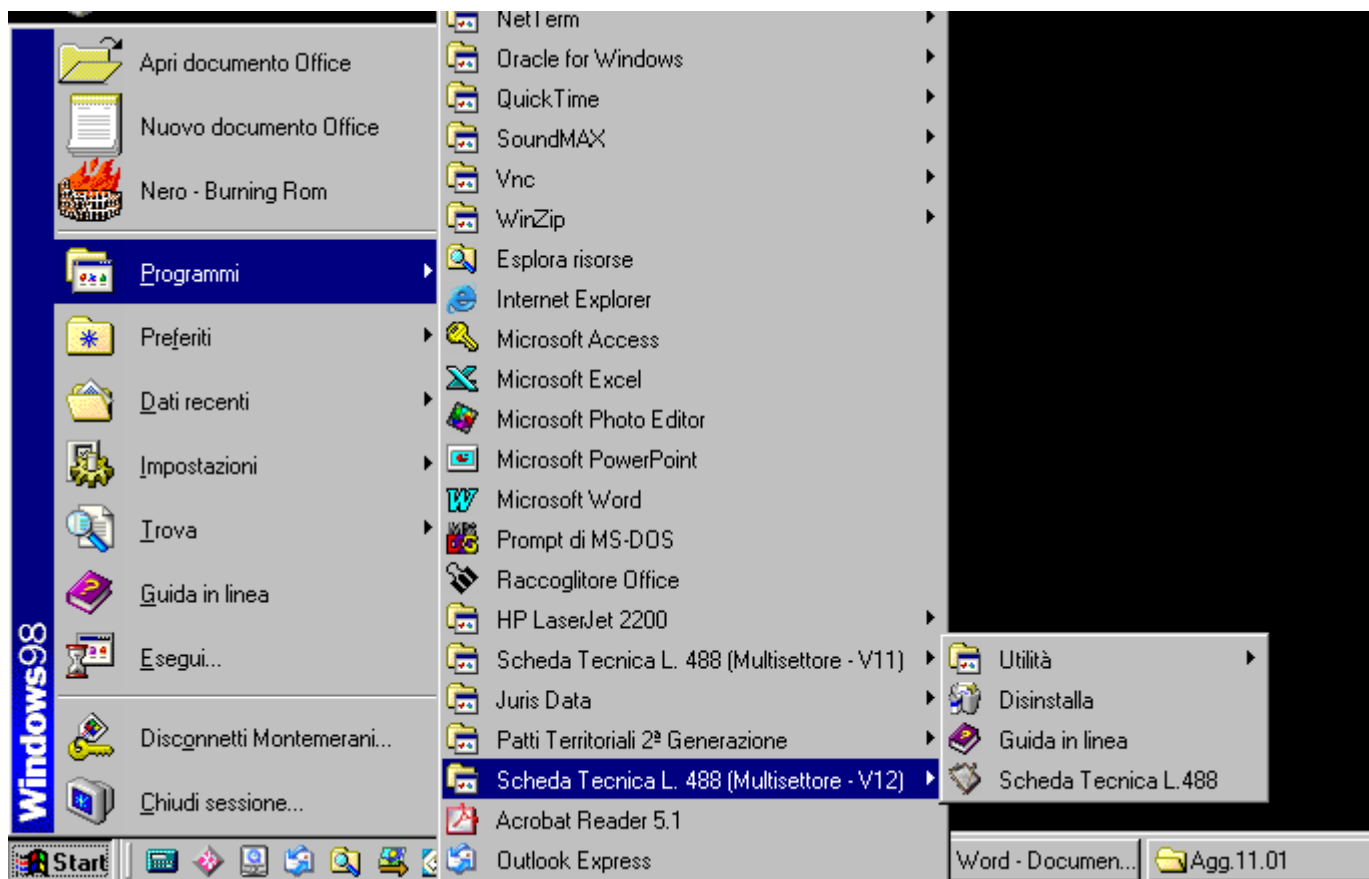


ISTRUZIONI PER SCARICARE, INSTALLARE ED AVVIARE IL SOFTWARE PER LA COMPILAZIONE DELLA SCHEDA TECNICA

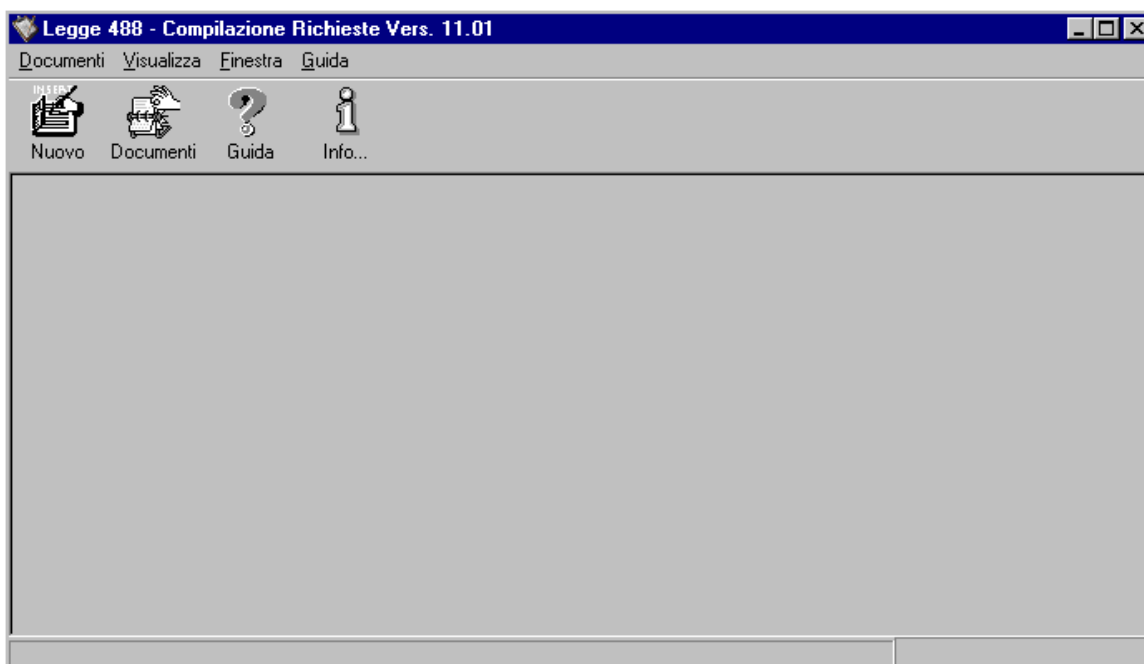
1. Scaricare (download) sul proprio personal computer, i file necessari all'installazione ed all'aggiornamento del software (SW), presenti sul sito della Provincia. I file (per motivi di download) sono tutti compressi in formato .zip (sono 6 file per il software ed 1 per l'aggiornamento);
2. Creare una cartella (directory) dove in seguito **estrarre solamente i file per il SW**;
3. Una volta scaricati, i file devono essere estratti dal formato .zip nella cartella creata in precedenza. Per estrarre i file:
 - a) Aprire i file con doppio clic;
 - b) cliccare sul pulsante **“extract”**;
 - c) indicare il percorso per arrivare alla cartella creata come nell'immagine sottostante;



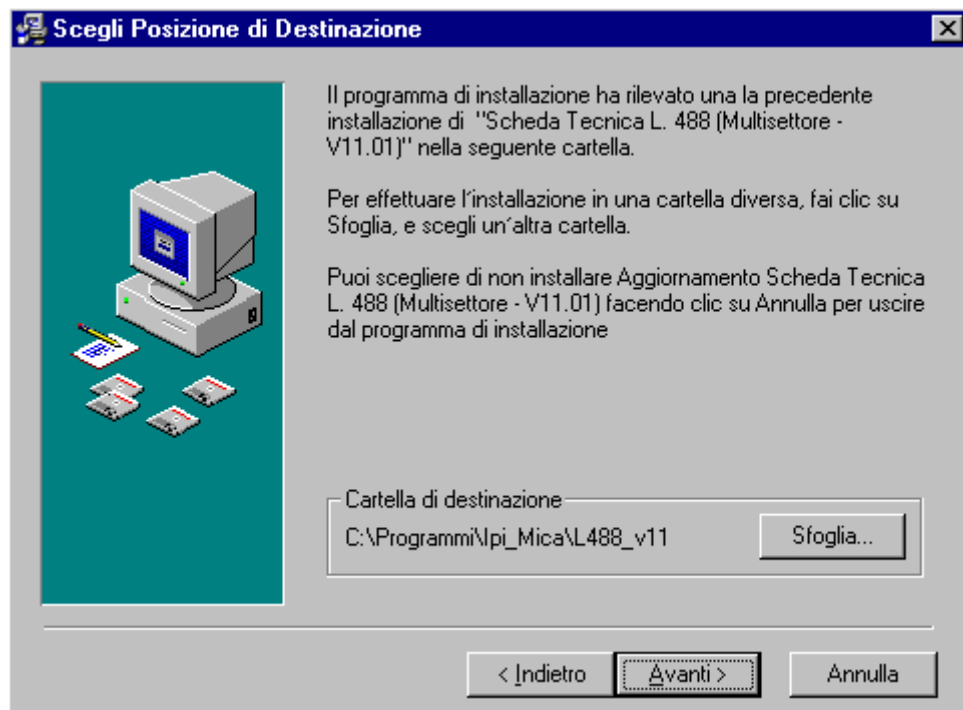
- d) cliccare su **“extract”**.
4. Una volta estratti i file possiamo iniziare l'installazione:
 - Doppio clic sul file setup.exe e procedere automaticamente all'installazione guidata.
 5. Appena installato il software lo troveremo nella seguente posizione: C:\windows\Menu Avvio\Programmi con il nome - **Scheda Tecnica L.488 (Multisetto V.11)** - Come sotto riportato:



6. Per avviare il SW cliccare su “**Scheda Tecnica L.488**” che apparirà nella tendina a scomparsa su “Programmi”
7. Una volta accertati che il SW funziona e si apre correttamente estrarre l’aggiornamento. Apparirà una maschera come la seguente:



8. La procedura per estrarre il file compresso è la medesima utilizzata per gli altri file, una volta estratto il file (è possibile creare un'altra cartella o estrarlo sulla cartella creata) è possibile avviare la procedura di aggiornamento:
- Doppio clic sul file estratto dal nome "**L488V1101.exe**". Apparirà la seguente immagine:



- Seguire la procedura guidata.

Adesso il SW Scheda Tecnica è pronto per la compilazione (vedi "Istruzioni per la compilazione della Scheda Tecnica")